



新年明けましておめでとうございます



日頃から、那須町ボランティアセンターに、ご理解とご協力をいただきましてありがとうございます。

当センターでは、本年もボランティア講座の開催や情報発信、ボランティアをしたい方々の活動支援、またボランティアを必要としている人へ支援が行き届くように努めて参りますので、よろしくお願いたします。



ボランティアさん紹介コーナー

【そばの里伊王野愛好会】

- ・設立 平成12年2月1日
- ・会員数 14名(男性11名 女性3名)
- ・活動日 不定期
- ・活動場所 那須町内外、小学校、障がい者施設、高齢者施設 等



私たちは、平成11年に伊王野公民館おやじ学級の「そば打ち教室」受講生と、そば打ち有志を中心に設立し、地域の発展とそば打ち技術の向上を目指して、道の駅「東山道伊王野」(以下道の駅)発足と同時に、活動を開始したボランティア団体です。設立当初は、道の駅と車の両輪として道の駅を中心とした活動でしたが、今では那須町内外に活動の輪を広げ、九尾祭りや東陽小学校、りんどう作業所、地区社協等でのそば打ち体験教室、高齢者施設でのそば打ち試食会等を行ってきました。

また、研修旅行として全国のそばの名産地をめぐり、食べ歩きを行いました。でも最後はやっぱり、地元伊王野産のそばが一番美味しいことを確認しました。

コロナにより数年間自粛しましたが、昨年10月の「いちご一会とちぎ国体」では、那須町で開催した自転車競技会場において、手打ちそばを提供し、美味しかったと喜ばれました。このようにそばを食べた方から美味しいねと言ってもらえることが会員の最高の喜びです。今年もイベントや施設、学校等で活動していく予定です。只今新規会員を募集中ですので、ご興味のある方は下記までお問い合わせください。道の駅で毎日そば打ちをしている会員が講師となり、そば打ち講習会を開催しますので、初心者の方でも大歓迎です！

問い合わせ先 事務局担当 深沢 ☎090-3342-6307



～当センターでは、趣味や特技を活かしたボランティアを募集しています！～
「空いた時間を使って、できることから始めたい」、「退職後、技術を活かしたい」など、地域の様々なボランティアとして活動していただける方をお待ちしています。
活動内容など詳細についてはお気軽にご相談ください。

「やさしい手話講座」終了しました！

今回の講座は、栃木県聴覚障害者協会から3名の講師の方にご協力いただきました。

ろう講師 鈴木 弘義 氏、聴講師 内山 京子氏、鈴木 佳子氏、ご指導いただきありがとうございました。



最後はアイラブユーの手話で写真撮影です！ろう者の方々は、このポーズで写真を撮ることが多いそうです。



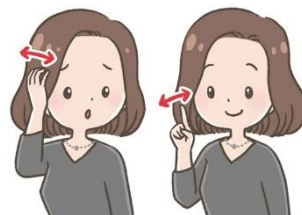
「わかる」 「～ですか？」



「昼・正午」 「あいさつ」



「困る」 「何？」



テレビニュースやドラマ、またはとちぎ国体などのイベントでも手話が使われており、日常的に手話を目にする機会が増えました。手話は、普段の生活だけでなく、緊急時や災害時にも、ろう者の方々に助けることができます。那須町ボランティアセンターでは、来年度も手話講座を開催予定です。詳細については広報紙「YOROZU」に掲載いたしますので、ご確認ください。ご参加をお待ちしております。

【発行】那須町ボランティアセンター

住 所 栃木県那須郡那須町大字寺子乙2566-1 ゆめプラザ・那須内

電 話 0287-72-5133 FAX 0287-72-0416

ホームページ <http://www.nasu-shakyo.jp/> メールアドレス egaoippai-1702@nasu-shakyo.jp

運営団体：社会福祉法人 那須町社会福祉協議会