

なす社協だより



1月27日(金)黒田原地区まちづくりセンターにおいて、黒田原小学校4年生58名が「地域に向けた総合学習発表会」を行いました。

高齢者や障がいのある方に、今よりもさらに便利で住みよい町になるための課題や解決策についてを考え、発表しました。

那須町社会福祉協議会はこのようなことをしています

- 地域福祉の推進
- 介護保険（ケアマネジャー・ホームヘルプ）
- 障害福祉（ホームヘルプ）
- 障害児者計画相談支援（利用計画作成など）
- 地域包括支援センター（高齢者総合相談など）
- ボランティアセンター
- 障害者地域活動支援センターりんどう作業所

平成28年度赤い羽根共同募金・ 歳末たすけあい募金に ご協力ありがとうございました。



皆様からの募金額

赤い羽根共同募金

5,152,556円

歳末たすけあい募金

1,989,614円

皆様からのあたたかいお気持ち(募金)は、次のような地域の福祉充実や県内の福祉施設・団体等のために使われています。

町内の福祉のために

■ 福祉の応援

- ① 18地区社会福祉協議会(地区社協)活動の強化・支援
- ② 生活困窮者支援及び罹災者見舞
- ③ 母子寡婦福祉会の支援

■ 障がい者福祉

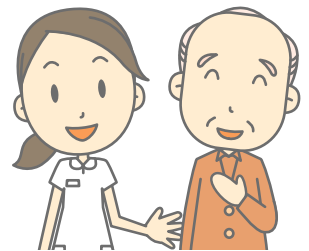
- ① 身体障害者福祉会、障害児者親の会の育成・支援
- ② 視覚障害者の支援

■ 高齢者福祉

- ① 18地区社協及び高齢者施設の敬老会開催助成
- ② 老人クラブ活動及びシルバー大学同窓会活動の支援

■ 募金活動の啓発・広報

- ① 募金活動の啓発・広報の実施



県内の福祉施設・団体等のために

老人福祉施設、児童福祉施設、障害者福祉施設等の整備や福祉団体活動の支援等



母子寡婦福祉会 体カづくり



老人クラブ グラウンド・ゴルフ大会



障害児者親の会 ミニコンサート

協 力 法 人 名



ありがとう
ございました

(敬称略)

東豊開発(株)

●室野井地区社協4件

繭の里
滝のある釣り堀清流の里
(株)那須ビレッジ
遊膳

●湯本地区社協47件

喜久屋旅館
(有)立花屋はなやホテル
(有)千歳屋旅館
(有)中藤屋旅館
(株)那須温泉山丸荘
(有)松川屋那須高原ホテル
(有)みちのく
(有)三松電気商会
(有)旅館清水屋
奥の沢温泉(株)
(有)山快旅館
一般社団法人那須ゴルフ倶楽部
医療法人見川医院
(株)メディテック
(有)阿久津薬局
(有)釜徳商店
(有)寿々木商店
(有)田中商店
(有)田丸家
那須食販(株)
(名)風月堂
(株)オオシマフォーラム
那須温泉山楽
グランドホテル愛寿
山水閣
(有)自在荘
那須温泉開発(株)
(株)旅館東山
(株)本田工務店
(有)若喜旅館
石川荘
(有)小豆畑自動車整備工場
(有)ジョイア・ミーヤ
(有)南ヶ丘牧場
(有)伊藤設備工業
(株)鈴屋
(株)サンパレー那須
イチマツ商店
那須温泉(株)
(有)那須ドライ
(有)旅館藤田屋
(有)大丸温泉旅館
(株)那須マウントホテル
(有)扇屋
(有)那須観光ホテル
(有)堀越木工ガラス店
藤の屋

那須中央観光バス(株)

(有)高久燃料店
(医)慈全会高原病院
ホテルウィンブルドン(有)大野商事
ホテルホワイトハウス(有)旭観光
(有)グローバル那須
(株)東計
(有)那須クリーンセンター
(有)人見置工業所
(有)荒井モータース
大那須自動車工業
(有)新和自動車
(有)すがの
(有)ニューまるすず会館
(有)保戸塚バネ製作所
(株)ワールドファッション
(有)平山土木造園
(株)メンテナンスセンター
(株)TOUEI
東京計器(株)
(株)DC環境サービス

●田代地区社協34件

下野産業(株)
お菓子の城那須ハートランド
玉野屋
那須高原ビール(株)
(有)北那須設備工業
(宗)おうかんみち教団
(有)小貫設備工業
(株)高永商事
瑞夢庵
(株)トリックアート
(有)川嶋工務店
(有)ふる里
(株)星組
(株)ダイユー那須高原店
那須高原温泉(株)
(有)那須ターフグラフ
(株)那須ナーセリー
(農)共栄牧場
(有)那須高原今牧場
(有)林住建
那須サファリパーク
笛田設備(有)
(株)セイウリリゾート
(有)Bプロ
(有)ネットウィング
(有)トミーカンパニー
那須高原友愛の森ふれあいの郷直売所組合
柏屋那須高原店
つけもの樋山
(株)幸良動物病院
(株)蒸気機関車
(株)桃井牧場
なすとらん運営組合

(有)高須縫製
(株)エルワ電装
特別養護老人ホームなすの苑
(株)ジョエル・エム
(有)那須メンテナンス
(有)よささ
(有)丸和
(有)音羽自動車工場
(有)上川自動車センター
(有)三森電化サロン
タイロン(株)
高久鍼灸治療院
ラーメン天華
デイサービスきらら
(有)三鈴堂
鈴木石材店(有)
黒田原レンタカー
(株)城北スプリング製作所
(有)しのぶや
大幸ハーネス(株)
(有)レストラン大原
北斗モーター
さわやかグループホームなすまち
寿建設

●田中地区社協15件

佐藤建設工業(有)
(株)タカク冷暖
(有)高久林業
那須印刷
(有)高久製作所
佐藤商店
白井美容室
あいどる
鹿野治療院
タカク建築
齊藤左官
ラーメン ヒロ
有坂工業
NPO法人1000ピース
東昇建設(株)

●高久地区社協34件

(株)関東農産
東京電線工業(株)那須工場
東京理化器械(株)那須事業所
(有)ひらやまオートサービス
(有)高久自動車工業
(有)渡辺自動車整備工場
(有)山栄自動車工業
高福寺
(株)サイサン那須営業所
(有)清水魚園
(株)鈴木工業
平山自動車整備工場
(有)平山工務店

各地区社協法人募金

●黒田原地区社協77件

阿久津一男土地家屋調査士事務所
(有)大島工務店
那須野農業協同組合那須支店
よしざわスポーツ
三洋整備(株)那須営業所
(有)齊藤油店
せきマート
(有)鈴木板金工業
大田原信用金庫黒田原支店
薄葉金物店
砂川印刷(株)
(有)平政工務店
(医)塩田医院
(有)金子書店
(有)黒田原タクシー
(有)運実燃料店
(有)三島屋商店
三田歯科医院
(有)緑川時計電器商会
(有)池沢新聞店
(有)イナバ
(有)大島寝装店
菊池石材店
喜文亭
黒田原神社
(株)高久組
(株)高久産業
田崎医院
塚原医院
ファミリーマート那須黒田原店
セブンイレブン那須黒田原店
コスモ調剤薬局黒田原店
塚原歯科医院
ウイン調剤薬局那須店
(有)植竹商店
(有)那須プロパン
(株)鈴木製粉
立花医院
相馬自動車工場
(有)島村商店
(株)ダイユー黒田原店
(株)柵屋商店
ますやパン店
(有)黒田自動車
(有)那須モータース
総合設備工業(株)
(有)高久プロパン
那須自動車整備協業組合
星野測量(株)那須営業所
(有)菊地鉄工所
(有)早坂精錬所
法師畑工業(株)
(株)ジュビア

赤い羽根共同募金

窓口25件

東山道伊王野ふるさと物産センター組合
みんなの店
那須野農業協同組合 那須支店
藤和那須リゾート(株)ハイランドパーク
(有)南ヶ丘牧場
那須信用組合
大田原信用金庫
アイランドゴルフリゾート那須
那須ロープウェイ
那須カントリークラブ
お菓子の城 那須ハートランド
那須国際カントリークラブ
マ・メゾン光星
スーパーダイユー那須高原店
スーパーダイユー黒田原店
那須高原友愛の森なすとらん倶楽部
那須高原友愛の森ふれあいの郷直売所
那須高原友愛の森工藝館
那須町図書館
那須町スイミングドーム
那須町スポーツセンター
那須町役場 玄関ホール
那須町役場 伊王野支所
那須町役場 湯本支所
ゆめプラザ・那須

幼稚園募金2件

那須幼稚園
那須みふじ幼稚園

保育園募金7件

黒田原第一保育園
黒田原第二保育園
千振保育園
高久保育園
伊王野保育園
大同保育園
那須高原保育園

学校募金9件

那須小学校
黒田原小学校
高久小学校
東陽小学校
那須高原小学校
田代友愛小学校
黒田原中学校
東陽中学校
那須高等学校

職場募金2件

那須町役場
那須町社会福祉協議会

街頭募金1件

道の駅 那須高原友愛の森

イベント募金1件

那須九尾まつり

(有)須藤醸造
(宗)専稱寺
東山道伊王野ふるさと物産センター組合
(有)愛那 小林 洋(セブンイレブン那須伊王野店)
佐藤目立加工所
(有)いずみやストアー
(有)社寺建築白井工務店
(宗)長源寺
(宗)正慶寺
益子林業(有)
(有)渡辺工務店
那須伊王野カントリークラブ
那須町森林組合
大和設備
(宗)幸福の科学総本山那須精舎
麵工房式右衛門

●美野沢地区社協10件

青木モーディング(有)
五関工務店(有)
(有)鈴木建設
(有)鈴木食品
(有)フジタ工業
(有)イーグル
(有)菊地商店
(有)吉成農機商会
(有)サポートワン
(株)薄葉住建

●稲沢地区社協6件

青木種鶏場(有)
(農)後藤ファーム
(有)共栄ビルサービス
(株)共進建設
マスク設備(有)
那須緑化企画(有)

振込募金法人名15件

(株)金沢ビニール
田辺(株)
(株)ナカリユウ
(有)ダイマック
(有)茅根自動車工業
(株)サッポロめんフーズ
江戸川図書(株)
青木信用金庫
(株)那須電機メンテナンス那須支店

(有)西村商店
栄和興業(株)
コミュニティガーデン那須倶楽部

イワキ化成(株)
(有)津久井設備
(株)岡本製作所

ペンション3件

ペンションKOMACHI GREEN HOUSE
アルプスのベター
いちごみるく

(株)中内商事
(有)山一ビルメンテナンス
(有)ウェルシーファーム
奥津和男
(株)ENEOSウイング
(有)福祉ネットやわらぎ
(有)那須野物産

●夕狩地区社協10件

(有)六波羅クレーン
(農)那須岡田牧場
(宗)シトー会那須の聖母修道院
(有)那須スクリーン
曾我野屋農興(株)
(宗)真の道
とちぎ那須肉牛生産組合
山本畜産(有)
ヒラノ(株)高井牧場
秀和管理(株)

●成沢地区社協2件

(有)ビジネスジャパンガラスの城
(有)大東石材店

●芦野地区社協15件

(有)君嶋モータース
(株)矢崎エナジーシステム
高原衣料(有)
那須屋商店合資会社
赤羽エンジニアリング
(有)大平石材店
(有)益子商店
(株)芦野温泉
協栄工業(株)
(有)那須の片付け屋ましこ
建中寺
(宗)最勝院
(有)那須通信建設
(有)瑞穂農場那須支店芦野分場
隠居の間

●寄居地区社協2件

(株)白井石材
(宗)与楽寺

●富岡地区社協3件

(有)那須空調工業
(株)那須清掃サービス
大平ゴルフ練習場

●伊王野地区社協21件

(有)伊王野オーテック
(有)伊王野コスモ石油
(有)薄井ドライクリーニング
クリーンビルメンテナンス(有)
正福寺

●池田地区社協9件

(有)大森商店
那須興業(株)りんどう湖ファミリー牧場
(株)東急リゾートサービス 東急那須リゾート
(有)ニュー池田
エミール・ガレ美術館
那須オルゴール美術館
もみの木
(有)小野自動車
伊藤苑

●大沢地区社協10件

(有)高西総合事業
高根沢工務店
相鉄不動産(株)
(有)茜庵
(株)アルパカ牧場
(株)ミナ・ピース那須
那須フラワーワールド
アカルパ
遊スマイル
那須高原リゾート開発(株)

●大島地区社協20件

星商事(株)
(有)渡辺建設
(株)近政ゴム
東光タイヤ(株)
(株)那須の農
てんか
那須高原牧場(株)
(有)相馬鉄工
平和テクニカ(株)
クローバーホーム(株)
(有)岡藤産業
(株)林パッキング工業
(有)高久工業
(有)タカクモータース
(有)人見電設
(有)川崎工務店
(有)ウィ・アート企画
(株)ヒラノ穂積農場
(有)那須牧場
(有)タカク地所

●迷室地区社協16件

一宮工業(株)
千振開拓農業協同組合
(農)間宮牧場
新生飼料(株)
平山重機(有)
丸山建設(株)
(株)NEZASサービス
那須ちふり湖カントリークラブ
(株)こっこランド那須



地域包括支援センター

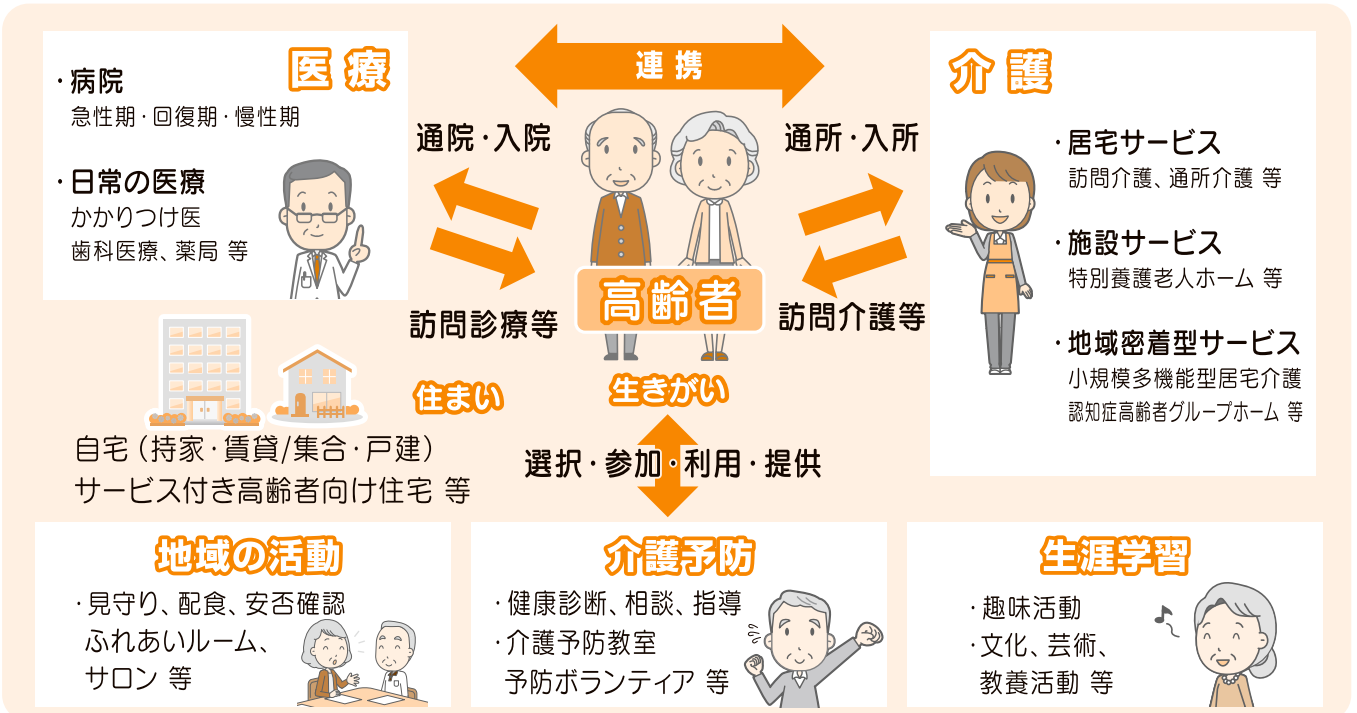
ともに支えあい、生き生きと安心して暮らせる町を目指して
 ～地域や町民の取り組みが広がっています～

2025(平成37)年には、団塊の世代が後期高齢者(75歳以上)となるとともに、高齢者単身世帯・夫婦のみ世帯、認知症高齢者が増加すると見込まれています。

持続可能な介護保険制度を確立するとともに、高齢者がいつまでも住みなれた地域で生活を継続できるように、「地域包括ケアシステム」を構築することが求

められています。

システム構築には、多様な主体による多様なサービスを充実させることや地域の人と人のつながりによる支えあい体制づくりも重要となります。また、高齢者が社会参加を通じて自らの生きがいを高め、介護予防に繋げていくことも期待されています。



那須町ボランティアセンター

平成29年度ボランティア活動保険のご案内

平成28年度にご加入いただいている「ボランティア活動保険」の補償期間は、平成29年3月31日をもって満了となります。

4月以降、引き続き活動される方や活動を始められる方は、現在ボランティアセンターで加入の受付を行っておりますので手続きください。

手続き後の補償期間は、平成29年4月1日～平成30年3月31日までとなります。(年度切り替え型)4月1日以降に手続きをされた方は、手続き日の翌日から平成30年3月31日までとなります。

※年度の途中加入でも料金は同じですので、早めの手続きをお勧めします。



平成29年度ボランティア保険料

	ブ ラ ン	Aタイプ	Bタイプ
年間保険料 (1人)	基本タイプ	350円	510円
	天災タイプ <small>基本+地震・噴火・津波</small>	500円	710円

ふれあい交流会



1月17日、75歳以上の一人暮らし高齢者を対象にふれあい交流会を開催し、佐野回除大師に行ってきました。参加された皆さんは参拝や買い物、お食事などを楽しんでいらっしやいました。



ご寄付・善意ありがとうございました

善意銀行	氏名	12月
	草野 勇三	様
	遠藤 和男	様
	谷 黒高典	様
	東山道チャレンジクラブ	様
	師津原自治公民館	様
	那須町ボランティア連絡協議会	様
	スターライト友の会 代表星里美	様
	東山道伊王野	様
	ふるさと物産センター組合	様
	そばの里伊王野愛好会	様
	伊王野城山保存会	様
	チャリティ新そば祭り善意の募金	様
	芦野地区文化祭	様
	奥州道芦野まつり	様
	芦野の里づくり委員会	様
	大輪 信子	様
	高久 ミヨ	様

氏名	12月
石田 金作	様
大平 智也	様

氏名	1月
草野 勇三	様
遠藤 和男	様
第16回那須町障害者施設支援 チャリティコンサート&バザー実行委員会	様
美和あずさ歌謡教室	様
第16回那須町障害者施設支援 チャリティコンサート&バザー	様
コーヒーカップ	様

氏名	2月
草野 勇三	様
遠藤 和男	様

相談コーナー【心配ごと相談】

日常生活の心配ごとや悩みごとなどの相談に応じます。予約の必要ありませんので、相談日にお越しください。



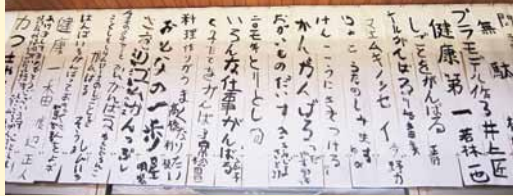
- 開設日 3月22日、4月20日、5月22日、6月21日
- 開設時間 午前10時～午後3時
- 開設場所 ゆめプラザ・那須

- 相談員 民生委員・児童委員3名
- 問合せ 那須町社会福祉協議会
72-5133

那須町障害者地域活動支援センター

りんどう作業所通信

書き初め



仕事始めに書き初めを行い今年の抱負を書き表しました。酉年は、今まで頑張ってきた事柄の機が熟し、成果が表れる年とも言われています。一人ひとり目標に一歩ずつ近づいていけるよう頑張りましょう。よろしくお願いたします。

そば打ち体験

1月19日にりんどう作業所で伊王野そば打ち愛好会様のご協力によりそば打ち体験が開催されました。一つ一つの工程にみんな集中して取り組んでいました。出来立てのお蕎麦は風味、歯ごたえが良くみんな美味しく食べていました。利用者、ボランティアの方々と共に新年の門出をお祝いし多くの方に参加していただき有意義な時間を過ごすことができました。ありがとうございました。



さくら草 完売

作業所で種から育て販売していたさくら草が皆様のおかげをもちまして完売いたしました。ご協力ありがとうございました。次回は6月頃からマリーゴールド等の販売を行う予定です。詳しくはお問合せください。

■問合せ りんどう作業所
住所 那須町大字寺子丙4-5 ゆうゆうセンター内 電話/FAX 0287-72-0362

世界にひとつだけの デコロールケーキを作りました

2月4日、第2回ひとり親家庭ふれあい交流会を行いました。4組10名が参加し、親子が協力して美味しく可愛いデコロールケーキを作りました。



社協だよりクイズ

問題

今年度町内で集められた赤い羽根共同募金の募金額は？
(歳末たすけあい募金は除く)

ヒント

答えは社協だよりの中に書いてあるよ

応募方法 官製はがき、またはメールにて、問題の答え、住所、氏名、年齢、「なす社協だより」の感想をご記入のうえ、下記までご応募下さい。

宛先: 〒329-3215 那須町大字寺子乙2566-1 那須町社会福祉協議会 ✉ info.yume@nasu-shakyo.jp
締切: 平成29年4月30日(必着)

正解者の中から抽選で3名の方に、1,000円分のクオカードをプレゼントさせていただきます。なお、クイズの正解と当選者につきましては、次号の社協だよりでお知らせします。

前回のこたえ 4回

前回の
当選者

櫻井利興様 星 高公様

編集
発行

社会福祉法人 那須町社会福祉協議会
〒329-3215 那須町大字寺子乙2566-1 ゆめプラザ・那須内 電話0287-72-5133 FAX0287-72-0416
那須町社会福祉協議会ホームページアドレス <http://www.nasu-shakyo.jp/>