



# なす社協だより



学びの森小学校  
りんどう作業所との  
交流を行いました!!



黒田原小学校  
高齢者や  
障がい者との交流を  
実施しました!!



**Pick Up** 那須町社会福祉協議会では福祉教育を実施しています。

福祉教育とは、子どもたちの健全な育成を進めるとともに、地域住民の学びを通じて地域福祉の推進を図り、地域に暮らす全世代を対象とした取り組みです。

身の回りの人々や地域との関わりの中から、「ふだんの暮らし」のなかにどのような福祉的課題があるかを自ら学び、課題を解決する方法を考え、解決のために行動する力を養うことで、ともに生きる力を育むことを目的としています。

詳しくは、2ページをご覧ください。

**那須町社会福祉協議会はこのようなことをしています。**

- 地域福祉の推進
- 介護保険(ケアマネジャー・ホームヘルプ)
- 障がい福祉(ホームヘルプ)
- 障がい児者計画相談支援(利用計画作成など)
- 地域包括支援センター(高齢者総合相談など)
- ボランティアセンター
- 障がい者地域活動支援センターりんどう作業所



# 福祉教育実施（学びの森小学校・黒田原小学校）

9月に学びの森小学校、10月に黒田原小学校でそれぞれ4年生を対象に福祉教育を実施しました。障がい者や高齢者の方々と交流し当事者への理解を深め、自分たちができることを考えてもらうきっかけとなりました。



## 学びの森小学校

りんどう作業所にて利用者さんと一緒にハンガーの組み立て作業や木工製品作り、さをり織り体験を行いました。最初は緊張している様子でしたが、慣れてくると利用者さんとのコミュニケーションも楽しそうにしていました。

「ハンガー作り」と聞いて難しそうと思ったけれど、楽しかったです。



ハンガー組立作業

「さをり織り」が楽しかったです。



木工作業

最初に「トレー」に紙やすりをかけて、次に焼き印をおしました。調子よくできました。

## 黒田原小学校

講師はボランティア団体「那須傾聴」代表など地域活動で活躍をしている高齢者代表の杉本賢蔵さん、りんどう作業所利用者の有坂信幸さんにご協力をいただきました。児童からの質問に答えたり、折り紙、車いすを押す体験をとおして交流を行いました。

高齢者や障がい者の方々と交流することで、その人の気持ちをよく考えていきたいと思いました。これからはどんな人にも優しくしていきたいです。



杉本さんとの交流(紙ごま作り)

家では十分な工夫をしていることが分かったけれど、社会ではまだ工夫が足りないことが分かりました。また、車いすでも色々な活動を楽しむことができると分かりました。



有坂さんとの交流

最初はどんな人なのかな？と思っていたけれど、会ってお話を聞いてみると大変なこともあるけれど楽しいことや面白いことがあって、私たちと同じだなと思いました。



## 那須町社会福祉法人事業所連絡会

那須町社会福祉法人事業所連絡会は、町内にある5つの社会福祉法人が集い、「地域における公益的な取り組み」を検討・実施している組織です。

今回は、地域共生社会を推進するにあたり、町内の相談業務に関わる方達のネットワークを強化し、属性を問わない相談に応じることが出来る体制を構築するため、社会福祉士の増淵祐子氏を講師に『相談に関わる人たちの心構えについて』をテーマに研修会を開催しました。



## 「障害児者相談支援事業所」の紹介

障がいのある方やご家族が日常生活を送る中で、“困ったなあ、心配だなあ”もしくは、“外出したいなあ、働きたいなあ”など、いろいろな不安や希望を持たれることがあるかと思われます。そのような時に利用できる国の制度(障害者総合支援法)・障害福祉サービスがあります。

当事業所では、どのような事を希望されているかお話を伺った上で、各サービス及びサービスを希望された場合の手続きの流れの説明の他、対応枠に空きがある場合は手続きのサポートをさせていただき、実際にサービス利用ができるような支援(計画相談)を行っています。お気軽にご相談下さい。

**対象となる障がい** 知的障がい、身体障がい、精神障がい、難病

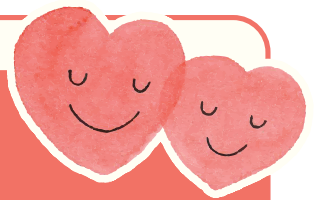


※担当者(相談支援専門員)が訪問等で不在の場合がありますので、ご相談の際は事前にご連絡願います。

※ご相談の内容によっては、町委託相談員と連携して対応させていただきます場合があります。

問合せ

介護事業係 **0287-72-5133**



# 普通会員会費、特別会員会費、 賛助会員会費へのご協力ありがとうございます。

社会福祉協議会は、地域の誰もが安心して暮らすことのできる福祉のまちづくりを目指し、住民の皆さまや関係機関等と連携しながら地域福祉を推進する民間団体です。

社協会費は、各種地域福祉活動を推進する上で貴重な財源であるとともに、住民の皆さまに会費を納めていただくことによって、地域の福祉活動に間接的に参加していただくことにもつながっています。社協活動の趣旨にご賛同いただき、ぜひ会員への加入にご協力をお願いいたします。

		令和5年度実績 (令和5年9月末現在)	
普通会員(個人)	年会費 500円	2,397,500円	4,795戸
特別会員(施設、事業所等)	年会費 1口 3,000円	57,000円	15件 (内1件5口)
賛助会員	年会費 1口 500円	1,500円	2件 (内1件2口)

## 特別会員 ※順不同・敬称略

(有)イナバ	特別養護老人ホーム ゆたか苑
器の店 遊クラフト	那須興行(株)
(株)ケイエムシー	那須中央観光バス(株)
JAなすのサービス(株) オートパル那須	那須野農業協同組合 那須支店
特定非営利活動法人 つなぎ(5口)	マ・メゾン光星
特定非営利活動法人 フロレンス那須	聖園那須老人ホーム
特別養護老人ホーム 寿山荘那須	和洋創作ダイニングこまつや
特別養護老人ホーム なすの苑	

皆様にご協力いただいた会費は、那須町の地域福祉事業等を支える  
貴重な財源としてご活用させていただきます。

施設や事業所等からの特別会員や本会事業にご賛同いただける賛助会員を  
随時、受け付けておりますので、ご理解とご協力をお願いいたします。



# 地区社協ニュース

## 大島地区社協

中原地区では、地域に住む防災士の武田政利氏にアドバイスをいただきながら、自主作成した防災マップを元に、危険箇所の更新と確認をし合いました。また、防災倉庫内の備蓄品の賞味期限や今後必要なものも確認し、災害について改めて危機感を持つことができました。

同日、会場では「皆でしゃべっぺ会」と題した交流会を開催し、久しぶりに飲食を楽しみながら、顔を合わせるなどの交流ができました。



## 湯本地区社協

11月8日(水)地域見守り事業として芋煮会を開催しました。地元で採れた新鮮な里芋などを使い、本場山形県出身の方の手ほどきを受けながら作られた芋煮の味は格別でした。

芋煮を煮込んでいる間には町社協職員による「地域見守りについて」の講話があり、地域でのさりげない見守りについて共通理解を深めました。その後、リハビリ専門職の方と高原地区地域包括支援センター職員による健康体操教室も行われました。

コロナ禍により思うように交流を持つことが出来ない日々が続いていたので、久しぶりに顔馴染みの方とお会いでき、とても楽しいひと時となりました。

今後も湯本地区社協では、見守り活動を推進していきます。



# 敬老 おめでとうございます

今年度も昨年度同様、敬老会開催の可否や記念品等の配布について、地域の実情に合わせて地区社会福祉協議会ごとに、実施状況が異なる開催となりました。

皆様のご健康を心よりお祈り申し上げます。



## 那須町 シニアクラブ 連合会



10月11日(水)に宇都宮市で開催された栃木県老人クラブ連合会スポーツ大会に参加しました!

今回は、各市町より代表になった総勢106チームが出場し、那須町シニアクラブ連合会からは、輪投げに「成沢長寿会」、グラウンドゴルフに「辻室長寿会」がエントリーしました。参加者の皆様は、県大会の高いレベルの中で力戦奮闘しながらも、晴天の中で楽しくプレイすることが出来ました。



## ボランティア センター

2023年度「心に響くボランティア講座」

# 救命のプロから、学ぶ! 災害ボランティア講座

近年、那須町でも火事や自然災害が多く発生しています。自分や家族の身を守る準備はできていますか? 救命のプロから救命法やAED操作を学び、いつ起こるかわからない災害や命の危険に備えましょう!

日時	令和6年2月22日(木)
時間	13時30分~15時30分
場所	ゆめプラザ・那須 集団検診室
対象者	那須町民または町内にお勤めの方
講師	那須消防署職員
内容	那須町に起こり得る災害や、防災についての講話、救命法、AED操作体験
定員	10名(先着順)
参加費	無料
申込	2月2日(金)までに、下記電話番号へお申込みください。 ※新型コロナウイルスの影響等により中止になる場合がありますので、あらかじめご了承ください。



問合せ  
・  
申込み

ボランティアセンター係  
TEL 0287-72-5133

# ご寄付・善意ありがとうございました。



## 8月

活用先

兼 義 様	地域福祉事業
草 野 勇 三 様	地域福祉事業
成沢スポーツ愛好会 様	地域福祉事業

## 9月

活用先

兼 義 様	地域福祉事業
草 野 勇 三 様	地域福祉事業
森 雅 平 様	地域福祉事業
(公社)那須町シルバー人材センター 様	地域福祉事業
4R・2Zライオンズクラブ 様	地域福祉事業

## 10月

活用先

兼 義 様	地域福祉事業
草 野 勇 三 様	地域福祉事業
柴 田 久 夫 様	地域福祉事業
高根沢工務店(株) 様	地域福祉事業
なす匠の会 様	地域福祉事業



(公社) 那須町シルバー人材センター様



4R・2Zライオンズクラブ様

## 九尾まつりに参加しました！



9月17日(日)に行われた九尾まつりに、赤い羽根共同募金として参加しました。今回は、ガチャガチャ募金と輪投げ募金を実施し、多くの方に立ち寄っていただきました。特に輪投げ募金には、列ができるほど多くの方に楽しんでいただきました。

ご協力いただいた募金は全額那須町の福祉のために活用されています。ご協力ありがとうございました。

ガチャガチャ募金・・・8,600円 輪投げ募金・・・11,934円



## ホームヘルパーを募集しています。

- 仕事内容** 要支援者、要介護者、障がい者等の訪問介護(身体介護、生活援助等)
- 応募資格** 介護福祉士または介護職員初任者研修(旧ヘルパー2級)以上の資格がある方
- 賃金等** 時給1,250円
- 勤務時間** 午前8時～午後5時30までの、就労可能な時間



※勤務日数や時間は、相談に応じます。お気軽にお問合せください。 担当:介護事業係

## 心配ごと相談

日常生活の心配ごとや悩みごとなどの相談に応じます。予約の必要はありませんので、相談日にお越しください。

- 開設日** 令和6年1月22日(月)、2月20日(火)、3月21日(木)
- 開設時間** 午前10時～午後3時
- 開設場所** ゆめプラザ・那須
- 応対者** 民生委員・児童委員2名
- 問合せ** 那須町社会福祉協議会 ☎72-5133



## ひきこもり相談



ひきこもりに関する相談に応じます。要予約ですので、事前にご予約してからお越しください。

- 開設日** 令和6年2月20日(火)
- 開設時間** 午後1時30分～午後4時30分
- 開設場所** ゆめプラザ・那須
- 応対者** 栃木県子ども若者・ひきこもり総合相談センター長 中野謙作氏
- 予約** 那須町社会福祉協議会 ☎72-5133



# 第3回おもしろい食品等配布会

(令和5年11月18日実施)

町内のみなさまからご寄付いただいた食料品や日用品を生活にお困りの方に配布することができました。寄付者の皆様・準備や運営に携わった民生委員の皆様、ご協力ありがとうございました。

## ○寄付物品

- ・缶詰やインスタント食品等食料 906点
- ・洗剤や歯ブラシ・おむつなどの日用品 12件

## ○配布会での配布件数

・24世帯(60人分)



次回のお知らせ

### フードドライブBOX 設置

日時:令和6年1月29日(月)~2月9日(金)  
場所:ゆめプラザ・那須、町役場各支所

### 日用品預託受付

日時:令和6年1月29日(月)~2月9日(金)  
場所:ゆめプラザ・那須

### おもしろい食品等 配布会

日時:令和6年2月18日(日)13時~15時  
場所:町役場伊王野支所



寄付物品

## りんどう作業所通信

### 問合せ

#### りんどう作業所

住所 / 那須町大字寺子丙 4-70 ゆうゆうセンター内  
電話 / 0287-72-0362

### アルミ缶リサイクル事業

不要となったアルミ缶を集めています。集められたアルミ缶は、小さく潰しリサイクル業者に引き取っていただいています。

#### 【缶置き場】

- ①りんどう作業所隣の倉庫
- ②ゆめプラザ・那須内の社会福祉協議会窓口近くに回収ボックスを設置してありますのでご協力お願いいたします。

※量が多い場合には①りんどう作業所倉庫へお持ちください。



▲ アルミ缶置き場

### 花苗の販売

ビオラの販売をしています。色:黄、ピンク、白、青、オレンジ 価格:70円 ぜひお買い求めください。



▲ 花苗作業



▲ ビオラ