



なす社協だより

地域包括支援センター 介護予防出前講座



地域包括支援センターでは、介護予防に興味・関心がある5名以上の高齢者のグループを対象に、専門の講師や包括支援センターの職員が会場まで出向き、出前講座を実施しています。

教室内容は、転倒予防や口腔に関することなど多岐にわたります。興味のある方は、担当の地域包括支援センターにご連絡ください。

詳しくは8ページをご覧ください。



那須町社会福祉協議会はこのようにしています。

- 地域福祉の推進
- 介護保険(ケアマネジャー・ホームヘルプ)
- 障がい福祉(ホームヘルプ)
- 障がい児者計画相談支援(利用計画作成など)
- 地域包括支援センター(高齢者総合相談など)
- ボランティアセンター
- 障がい者地域活動支援センターりんどう作業所

阿部拓志さんが 会長に就任しました。



社会福祉法人
那須町社会福祉協議会
会長
阿部 拓志

会長就任あいさつ

町民の皆様には、日頃から本会の事業運営に深いご理解とご協力をいただき、厚くお礼申し上げます。

この度、令和5年6月12日開催の理事会において、私が会長に選任されました。職務の重責に身の引き締まる思いであります。那須町の地域福祉推進のために、精一杯職務に励む所存でございます。

近年、私たちを取り巻く状況は、多様化・複合化しており、高齢者・障がい者・生活困窮者の課題をはじめ、ひきこもりやヤングケアラー・ダブルケアラー等、生活を営む上で生きづらさを抱える方が増加しております。これらの課題に対し、本会は、地域住民やボランティア、NPO、社会福祉法人福祉施設、民生委員・児童委員、行政、企業等さまざまな団体等と連携、協同し、誰もが支え・支えられるものであるという考えのもと、すべての住民を包括的に支援する「地域共生社会」の実現に向けた取り組みを進め、「誰もがいつまでも住み慣れた地域で暮らせるまち」を目指してまいりますので、皆様より一層のご理解とご協力を賜りますようお願い申し上げます。就任のあいさつとさせていただきます。

退任の あいさつ



社会福祉法人
那須町社会福祉協議会
前会長
小山田 公男

平成29年から6年間会長として務めてまいりましたが、本年6月12日の任期満了をもって退任いたしました。この間、令和2年から始まった新型コロナウイルス感染症により本会の活動の一部が停滞したことにより心残りがありますが、町民の皆様をはじめ、福祉関係各位、各団体、事業所など多くの方々のご理解とご協力を賜り、無事に任を果たすことが出来ましたことに、対して心から感謝申し上げます。

今後とも、本会のモットーである「誰もがいつまでも住み慣れた地域で暮らせるまち」づくりを目指して、皆様方の変わりぬご支援、ご協力を重ねてお願い申し上げます。



新しい理事・監事を紹介します。



理事(10名)

役職名	氏名	選任区分
会長	阿部 拓志	地区社会福祉協議会
副会長	高久 孝	民生委員・児童委員
〃	海藤 邦雄	社会福祉関係団体
理事	菊地 厚子	民生委員・児童委員
〃	鈴木 友実	自治会会長

役職名	氏名	選任区分
理事	松中 キミ工	学識経験者
〃	荻原 喜茂	学識経験者
〃	山口 絵美	ボランティア活動を行う団体
〃	池田 香織	社会福祉事業を経営する団体
〃	木村 和夫	行政機関職員

監事(2名)

役職名	氏名	選任区分
監事	相馬 一男	財産管理について識見を有する者

役職名	氏名	選任区分
監事	高根澤 郁夫	社会福祉事業について識見を有する者

改選で 退任された皆様

理事

小山田公男 様

平野 幸一 様

監事

高藤 昭夫 様

退任された皆様には、
長い間地域福祉の
推進にご尽力なされ、
その労に対し深く感
謝申し上げます。
これからも健康に
留意され、益々のご
活躍をご祈念申し上
げます。



令和5年度 職員人事

(四月一日付◎印昇任・昇格)

異動

事務局長 ◎山口 貴志

事務局次長兼会計係長 ◎池田 智子

地域福祉係長 (生活支援コーディネーター兼務) ◎木下 博之

地域福祉係 主事 (生活支援コーディネーター兼務) 川上 未来

地域包括支援センター 渡邊 貴俊

地域包括係 社会福祉士 りんどう作業所

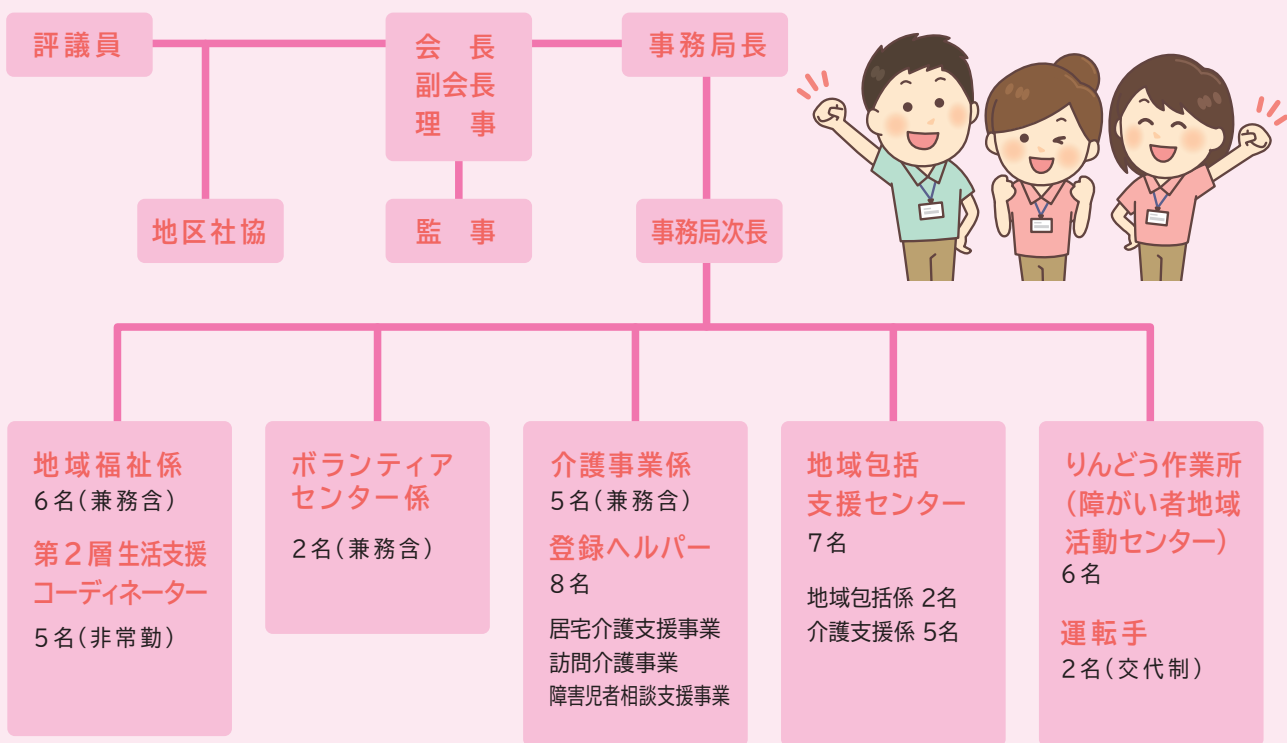
主任主査(再任用) 津田 博之

退職(三月三十一日付)

事務局長 津田 博之



令和5年度那須町社会福祉協議会組織図



3 第3期小地域福祉活動計画の策定

第2期計画が最終年度となる6地区(高久・大島・辻室・芦野・富岡・伊王野)において、前計画を見直しつつ、5年後のいつまでも安心して暮らし続けられる地域像を見据えた住民主体の計画策定を支援します。



▲令和4年度策定 第3期小地域福祉活動計画

4 生活支援体制整備事業第2層の組織強化

近隣地区社協圏域3地区を単位とした生活支援体制整備事業第2層と町全域を単位とした第1層のつながりを強化するため、第2層コーディネーターの全地区配置を目指します。

また、コーディネーター間の情報交換を定期的に開催します。

生活体制整備事業 第2層協議体▶



5 ひきこもり者(家族)への支援

不登校やひきこもり状態にある家族を孤立させないために、交流会や相談会を開催します。

また、それらの相談会や交流活動を支援する「ひきこもりサポーター」を養成します。

- (2) 創作活動の提供(書初め、絵画等)
- (3) 地域社会との交流(外出訓練、花見、りんどう作業所マルシェの開催、各種イベント参加等)
- (4) 送迎支援の実施
- (5) りんどう作業所運営に際し、情報を共有するため行政、社協との担当者会議を開催
- (6) ひきこもり支援の実施「いつものところ」月2回開催
- (7) 福祉避難所運営の準備
- (8) 地域との連携強化(自主製品販売箇所の新規店舗発掘、地域店舗との繋がりを強化等)
- (9) 就労支援の実施
- (10) りんどう作業所保護者会の支援
- (11) SNSを活用した即時性のある情報発信

11 地域包括支援センター

- (1) 高齢者の総合的な相談窓口の設置
- (2) 高齢者ケース進行管理への連携
- (3) 成年後見制度利用の支援
- (4) 虐待ケースへの対応支援
- (5) 高齢者虐待防止ネットワーク事業への参画
- (6) 高齢者の虐待防止・悪徳商法の被害防止・権利擁護等の情報提供
- (7) 日常生活自立支援事業(地域福祉権利擁護事業)との連携
- (8) 包括的支援事業(ケアマネジャーの支援・研修会、処遇困難事例の対応等)の実施
- (9) ケアマネジャー連絡協議会の運営協力
- (10) 家族介護者(ケアラー)支援についての情報収集や計画策定への参画
- (11) 介護予防支援及び介護予防ケアマネジメント事業の実施
- (12) 在宅医療・介護連携推進事業への参画
- (13) 生活支援体制整備事業への協力
- (14) 認知症地域支援体制の構築(認知症初期集中支援推進事業、認知症地域支援推進員活動、認知症ケア講演会の開催、認知症サポーター養成講座の開催協力、チームオレンジの推進、おかえりサポート事業の協力等)
- (15) 地域ケア個別会議の開催(地域課題の共有・地域ケア推進会議との連携)
- (16) 介護予防把握事業(訪問型介護予防事業:閉じこもり・うつ・認知症及び心身状態の評価)の実施
- (17) 介護予防普及啓発事業(介護予防出前講座)の実施
- (18) 地域介護予防活動支援事業(サポーターフォローアップ講座)の実施
- (19) 地域リハビリテーション活動支援事業(ヘルスアップグループ、介護予防自主活動立ち上げ支援、重度化予防教室・継続支援)の実施
- (20) 高齢者見守りネットワーク事業の連携
- (21) 地域自立生活支援事業(配食サービス等)の実施
- (22) 地域包括支援センター連絡会議への参加
- (23) 地域包括支援センターの広報(PR)強化



12 法人運営及び組織体制

- (1) 普通会員、賛助会員、特別会員の加入促進(自主財源の確保)
- (2) 那須町福祉振興基金(松の実基金)の造成(自主財源の確保)
- (3) 理事会、評議員会等の開催
- (4) 地区社協会長会議の開催
- (5) 役員(理事、監事、地区社協会長等)研修会の実施
- (6) 事業経営の透明性向上と事務局体制の強化

12 その他の福祉事業

- (1) 福祉車両の貸出
- (2) 福祉用具の貸出
- (3) 火災その他の被災者に対する見舞
- (4) 福祉教育校からの実習生の受入れ
- (5) 福祉団体の那須九尾まつりへの参加支援
- (6) 福祉イベントへの後援及び協力
- (7) その他関係団体の支援



令和5年度 収支予算総括表

社会福祉事業(9拠点区分、22 サービス区分) (単位:千円)

拠点区分	サービス区分	今年度予算額
1 地域福祉事業	1 法人運営事業	6,950
	2 専門員等設置事業	51,598
	3 退職積立金	26,843
	4 地域福祉事業	4,726
	計	90,117
2 受託事業	1 福祉のまちづくり事業	367
	2 高齢者の生きがいと健康づくり事業	0
	3 敬老会開催事業	5,000
	4 心配ごと相談所運営事業	165
	5 ボランティアセンター運営事業	1,010
	6 生活支援体制整備事業	8,291
	7 日常生活自立支援事業	2,924
	計	17,757
3 共同募金配分金事業	1 共同募金配分金事業	4,313
4 介護保険事業	1 居宅介護支援事業	15,529
	2 ホームヘルプ事業	16,241
	計	31,770
5 障害福祉サービス事業	1 障害福祉サービス事業	4,172
	2 相談支援事業	4,070
	3 りんどう作業所運営事業	31,603
	計	39,845
6 小口資金貸付事業	1 社会福祉金庫貸付事業	3,152
	2 高額療養費貸付事業	1,683
	計	4,835
7 生活福祉資金貸付事業	1 生活福祉資金貸付事業	7,087
8 善意銀行運営事業	1 善意銀行運営事業	4,984
9 松の実基金運営事業	1 松の実基金運営事業	11,787
合	計	212,495

公益事業(1拠点区分、3サービス区分)

拠点区分	サービス区分	今年度予算額
地域包括支援センター	1 介護予防事業	1,054
	2 包括的・任意事業	33,316
	3 予防給付事業	13,235
合	計	47,605

法人全体

今年度予算額	
合	計 260,100

令和5年度 事業計画

I 重点目標

1 第4期那須町地域福祉活動計画の推進

令和3年度から7年度にかけて推進している民間の取り組み計画の中で、今年度は各種相談に応じられるよう福祉関係機関に呼びかけを行い、研修会を開催し連携の強化を図ります。

またボランティアにおいては、幅広い年代のボランティアを育成するための新たな講座を開催します。

2 小地域福祉活動計画の推進

地区社協ごとに策定した地域住民の取り組み計画は、新型コロナウイルスの影響により推進が難しかった部分が多くありましたが、ある程度の収束が見えてきた今日、さまざまな活動への取り組みを始めるにあたり、本会の地区担当職員は、今まで蓄積してきた地域作りのノウハウを活かして、滞りなく事業が再開できるよう支援します。

II 事業計画

1 地域福祉活動

- (1) 第4期那須町地域福祉活動計画の推進
- (2) 生活支援体制整備事業における協議体の受託運営
- (3) 第2期小地域福祉活動計画の啓発、推進及び支援(11地区)
- (4) 第3期小地域福祉活動計画の策定(6地区)
- (5) 第3期小地域福祉活動計画の啓発、推進及び支援(6地区)
- (6) 地区社協活動の強化及び支援
- (7) 地域見守り支援事業の実施
- (8) 高齢者と児童生徒を含む地域交流事業の実施
- (9) 社協活動の周知と啓発のため、広報紙の発行、ホームページの充実、SNSを活用した即時性のある情報発信
- (10) 地域福祉増進のため、イベント用品及びスポーツ用品の貸出
- (11) 町内社会福祉法人連絡会議の開催(地域における公益的な取り組みの検討、合同研修会の開催、福祉避難所の準備・研究等)
- (12) 福祉関係機関・団体等のネットワークづくりの促進
- (13) 「ひきこもりサポーター」養成講座や学習会の開催及び、当事者(家族)支援者の交流会を開催

2 高齢者福祉事業

- (1) ふれあいルーム運営事業の支援
- (2) 敬老会開催の支援
- (3) シニアクラブ等の支援
- (4) 高齢者福祉施設との連携強化



3 障がい者福祉事業

- (1) 「障害児者親の会」等関係団体の育成及び支援
- (2) 障がい者施設との連携強化

4 母子・父子福祉事業

- (1) 母子寡婦福祉会の育成及び支援
- (2) ひとり親家庭への相談支援
- (3) ひとり親家庭を対象とした交流事業の実施

5 児童・青少年福祉事業

- (1) 児童福祉施設、子育て支援センターとの連携強化
- (2) 児童・青少年向け福祉学習の実施



6 共同募金活動(共同募金会那須町支会事業)

- (1) 赤い羽根共同募金及び歳末たすけあい募金活動の実施
- (2) 歳末たすけあい運動による要支援者等への支援

7 相談・支援事業

- (1) 心配ごと相談所の受託運営
- (2) 生活福祉資金貸付制度活用の普及促進

- (3) 生活福祉資金特例貸付制度利用者への支援
- (4) 生活困窮者への支援継続(思いやり食料品等配布事業)
- (5) ミニフードバンクの運営
- (6) 社会福祉金庫貸付事業の運営
- (7) 善意銀行の開設及び預託金品の効果的な運用による事業の実施
- (8) 日常生活自立支援事業(あすてらす)の受託運営
- (9) ひきこもりについての相談の実施



8 介護保険事業、障がい福祉サービス事業及び特定相談支援事業等

- (1) 居宅介護支援事業所の運営(居宅サービス計画・介護予防プランの作成及び給付管理、サービス事業者との連絡調整、居宅介護に関する相談)
- (2) 訪問介護事業所の運営(要介護者、介護予防・生活支援サービスに基づく訪問介護、子育て支援ヘルパー派遣事業の受託)
- (3) 障がい福祉サービス居宅介護事業所の運営(障がい福祉サービス受給者に対する居宅介護等)
- (4) 障害児者相談支援事業所の運営(計画相談支援・サービス等利用計画の作成、障がいに関する相談、町障がい者自立支援協議会当事者部会「フリースペース」への協力等)

9 ボランティアセンター事業

- (1) 各種ボランティア講座を開催し、若年層を含めた地域ボランティアの発掘・育成の強化(手話講座初心者編・スキルアップ編、福祉教育ボランティア講座、子どもの育成に関するボランティア講座、災害ボランティア講座等)
- (2) ボランティアの登録及び組織化の推進
- (3) ボランティアに関する相談、コーディネートの実施
- (4) ボランティア団体への支援
- (5) ボランティア活動周知と啓発のため広報紙発行、ホームページ掲載
- (6) 地域生活支援コーディネーターとの連携
- (7) ボランティア活動保険の加入促進
- (8) 災害時におけるボランティアの育成(企業・団体ボランティア等の発掘・育成)
- (9) 災害時協力企業等の登録制度の推進
- (10) 小・中・高等学校との連携強化

10 地域活動支援センターりんどう作業所事業

- (1) 生産活動の提供(アルミ缶の回収とつぶし、まんまるカフェの運営、自動販売機補充管理、ゴムパッキンのバリ取り、ハンガーの組立て、ムクナ豆の殻むき、花苗の育成販売、役場花壇整備、スイートポテト製造販売、缶バッチ作り、木工品製作、名刺・はがき等の作成、さをり織り等)

令和4年度 那須町社会福祉協議会収支決算総括表

社会福祉事業(9拠点区分、22サービス区分)

(単位:円)

拠点区分	サービス区分	収入額	支出額	差引残額	事業内容
地域福祉事業	1 法人運営事業	5,492,672	5,313,472	179,200	社会福祉法人の運営費等
	2 専門員等設置事業	48,871,509	48,546,945	324,564	法人運営及び地域福祉に係る職員の人件費等
	3 退職積立金	5,522,760	5,522,760	0	職員の退職積立金
	4 地域福祉事業	3,336,520	3,249,004	87,516	地域福祉活動経費、社協だよりの発行(年4回)等
	計	63,223,461	62,632,181	591,280	
受託事業	1 福祉のまちづくり事業	96,516	96,516	0	地区社協活動の強化・支援(活動費、ふれあいルーム)等
	2 高齢者の生きがいと健康づくり事業	0	0	0	
	3 敬老会開催事業	4,445,243	4,445,243	0	
	4 心配ごと相談所運営事業	123,540	123,540	0	心配ごと相談所の運営費(毎月1回)
	5 ボランティアセンター運営事業	807,879	807,879	0	ボランティアセンターの運営費
	6 生活支援体制整備事業	6,342,388	6,342,388	0	生活支援体制整備事業に係る職員の人件費等
	7 日常生活自立支援事業	2,692,403	2,426,872	265,531	
計	14,507,969	14,242,438	265,531		
共同募金配分金事業	1 共同募金配分金事業	5,125,500	5,125,500	0	地区社協活動の支援、シニアクラブ・福祉団体の活動支援、歳末たすけあいの配分(生活困窮者への見舞金)等
介護保険事業	1 居宅介護支援事業	15,107,513	10,135,714	4,971,799	介護保険事業のケアプラン作成及び介護支援専門員の人件費等
	2 ホームヘルプ事業	11,531,421	9,257,017	2,274,404	介護保険事業の訪問介護事業、ホームヘルパー及び登録ヘルパーの人件費等
	計	26,638,934	19,392,731	7,246,203	
障害福祉サービス事業	1 障害福祉サービス事業	4,416,722	3,821,764	594,958	障害者総合支援法に基づく居宅介護事業、登録ヘルパーの人件費
	2 相談支援事業	4,647,596	3,186,430	1,461,166	障害者総合支援法に基づく計画相談サービス等利用計画作成等
	3 りんどう作業所運営事業	32,427,730	32,427,730	0	地域活動支援センターりんどう作業所の受託運営費
	計	41,492,048	39,435,924	2,056,124	
小口資金貸付事業	1 社会福祉金庫貸付事業	2,562,623	502,000	2,060,623	低所得世帯に対する貸付事業
	2 高額療養費貸付事業	1,682,296	0	1,682,296	
	計	4,244,919	502,000	3,742,919	
生活福祉資金貸付事業	1 生活福祉資金貸付事業	1,637,595	1,637,595	0	栃木県社協からの生活福祉資金貸付事業委託
善意銀行運営事業	1 善意銀行運営事業	3,060,633	120,000	2,940,633	障害者施設の支援、歳末たすけあい活動、火災見舞金等
松の実基金運営事業	1 松の実基金運営事業	4,551,548	4,551,548	0	基金の効果的活用(果実運用)
合 計		164,482,607	147,639,917	16,842,690	

公益事業(1拠点区分、3サービス区分)

拠点区分	サービス区分	収入額	支出額	差引残額	事業内容
地域包括支援センター	1 介護予防事業	1,025,602	1,025,602	0	介護予防教室の実施等
	2 包括的・任意事業	32,427,246	32,427,246	0	運営事業及び職員の人件費、高齢者世帯への配食サービス等
	3 予防給付事業	13,870,834	12,020,794	1,850,040	介護予防ケアプラン作成及び介護支援専門員の人件費
合 計		47,323,682	45,473,642	1,850,040	

法人全体

	収入額	支出額	差引残額
合 計	211,806,289	193,113,559	18,692,730

昨年度の様子



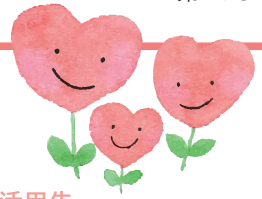
▲母子寡婦福祉会(ヨガ体験)



▲りんどう作業所(アルミ缶仕分け作業)



▲子ども交流事業(車いすバスケ)



ご寄付・善意ありがとうございました。

2月

活用先

大森兼義様	地域福祉事業
草野勇三様	地域福祉事業
匿名様	地域福祉事業
那須野ヶ原ライオンズクラブ様	地域福祉事業

3月

活用先

大森兼義様	地域福祉事業
草野勇三様	地域福祉事業
那須町民生委員・児童委員協議会様	地域福祉事業
ライオンズクラブZC様	地域福祉事業

4月

活用先

草野勇三様	地域福祉事業
齊藤健様	りんどう作業所
那須遊歩会様	高齢者福祉事業



那須野ヶ原ライオンズクラブ様



ライオンズクラブZC様

新型コロナウイルス感染症に関する生活福祉資金特例貸付制度 実績報告

引き続き、生活のお困りごとや不安など本会までお気軽にご相談ください。



新型コロナウイルス感染症の影響による休業や失業で、生活資金にお困りの方へ向けた特例貸付制度が終了となりました。(令和2年3月から令和4年9月末まで)

	緊急小口資金	総合支援資金	総合支援資金(延長)	総合支援資金(再貸付)	合計
問い合わせ	921	454	107	254	1,736
申請	299	173	57	103	632

心配ごと相談

日常生活の心配ごとや悩みごとなどの相談に応じます。予約の必要はありませんので、相談日にお越しください。

- 開設日 7月20日(木)、8月21日(月)、9月20日(水)
- 開設時間 午前10時～午後3時
- 開設場所 ゆめプラザ・那須
- 応対者 民生委員・児童委員2名
- 問合せ 那須町社会福祉協議会 ☎72-5133



ひきこもり相談

ひきこもりに関する相談に応じます。要予約ですので、事前にご予約してからお越しください。

- 開設日 8月22日(火)
- 開設時間 午後1時30分～午後4時30分
- 開設場所 ゆめプラザ・那須
- 応対者 栃木県子ども若者・ひきこもり総合相談センター長 中野謙作氏
- 予約 那須町社会福祉協議会 ☎72-5133



お詫びと訂正

なす社協だより第277号の掲載記事に誤りがありました。お詫びして訂正いたします。
○4ページ2列目 誤「大沢地区4件」
正「大島地区4件」



不登校・ひきこもり者(家族)交流会



ひきこもりは、誰にでも起こりえます。悩みや苦しみをご本人やご家族だけで抱え込まず、同じような悩みを持つ方々と話し合うことで、一歩前へ進むきっかけになっていただければと考えています。

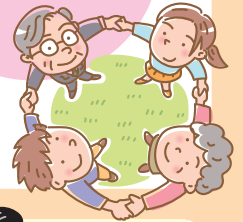
夜の部 18:30~20:00

9月19日(火)
令和6年1月16日(火)

昼の部 13:30~15:30

11月30日(木)
令和6年3月14日(木)

申し込み不要
ですので、お気軽に
お越しください!



場所 ゆめプラザ・那須

問合せ

那須町社会福祉協議会
TEL 0287-72-5133

介護予防出前講座のご案内



介護予防に興味・関心のある地域の団体や高齢者のグループを対象に、専門の講師や包括支援センターの職員が会場まで出向き、以下のメニューで出前講座を行います。1回の講座時間は1時間を予定していますが、詳細につきましてはご相談させていただきます。

問合せ

那須地区地域包括支援センター TEL 0287-71-1138

【担当地区】 黒田原地区、田中地区、大島地区、辻室地区、夕狩地区、成沢地区、芦野地区、伊王野地区、寄居地区、富岡地区、美野沢地区、稲沢地区

高原地区地域包括支援センター TEL 0287-73-8881

【担当地区】 大沢地区、田代地区、池田地区、室野井地区、湯本地区、高久地区

講座メニュー

1 転倒を 予防しましょう

介護予防の大切さの講話や転倒予防・体力作りのための体操を理学療法士や健康運動指導士よりご紹介します。

講座メニュー

2 高齢期の 健康管理

血圧測定や健康相談、健康講話、楽しいレクリエーションなどを保健師・看護師等が行います。

講座メニュー

3 認知症を 予防しましょう

みんなで楽しくレクリエーションをしながら、脳を活性化し、日頃できる認知症予防を作業療法士がご紹介します。

講座メニュー

4 口腔ケアで お口から健康に

誤嚥性肺炎の予防方法やいつまでも美味しく食べて、お口から健康になるポイントを歯科衛生士や言語聴覚士よりご紹介します。

講座メニュー

5 美味しく 食べて健康に

高齢期に陥りやすい低栄養の講話や、美味しく健康に食べるための工夫やポイントを管理栄養士よりご紹介します。

講座メニュー

6 健康チェックで 自分の身体を 知ろう

血圧測定や体力測定、認知症チェック等を包括支援センター職員と介護予防サポーターのすまいるサポーターが行います。

講座メニュー

7 アンチフレイル 体操体験会

DVDを見ながらできる30分間のストレッチ・筋力アップ体操を行います。いつもの集まりにちょっと取り入れてみませんか？

講座メニュー

8 外出を安全に 行うために

いつまでも安全に歩行、車の運転をしながら外出できるような体や脳のトレーニングを作業療法士より楽しくご紹介します。