



雄大な山里の中にたたずむ
心温まるふれあいの里

東山道伊王野

道の駅「東山道伊王野」は、大きな二連水車がシンボルとなっており、彫刻が見事な屋台2台を展示する「伊王野まつり伝承館」があります。新鮮な野菜などを販売する「物産センター」があり、食事処「水車館」では手打ちそばが味わえます。その他、和食処「あんず館」や加工体験施設などがございます。

住所 〒329-3436 那須町大字伊王野459
電話 0287-75-0653
定休日 1月1日～1月3日
営業時間 8:30～17:00(施設で異なる)
WEB <http://michinoeki-tosando.jp/>

QRコード

バリアフリー情報

- 多目的トイレ
- スロープ
- 手すり等



那須平成の森で、
自分だけの自然に出会いませんか？

那須平成の森 フィールドセンター

那須平成の森は、那須御用邸地として、近年までほとんど人が立ち入ることがなかった森ですが、今では1年中森歩きを楽しむことができます。自由に森を散策することができる「ふれあいの森」と、ガイドウォーク専用エリアの「学びの森」、拠点施設の「那須平成の森フィールドセンター」があります。

住所 〒325-0301 栃木県那須郡那須町高久丙3254
電話 0287-74-6808
定休日 水曜日(祝日の場合は翌日、GW・お盆・年末年始は無休)
営業時間 9時～16時30分(5・7・8月は～17時)
メール info@nasuheisei-f.jp
WEB <https://nasuheisei-f.jp/>

QRコード

バリアフリー情報

- オストメイト
- おむつ替ベッド(大)
- 自動流水
- 車いすの貸出(無料)あり

「ふれあいの森」の園路は、スロープや舗装された散策路があり、車いすの方でも安心して楽しめます。※積雪時は車いす等での散策が難しい場合があります。



源泉かけ流しの天然温泉で
疲れを癒す

那須いこいの家

那須いこいの家は町営の日帰り温泉施設です。温泉は単純泉の天然温泉であり、筋肉痛や神経痛、疲労回復などの効果があります。町内利用者、町外利用者で料金は異なりますので、詳しくはホームページをご覧ください。

住所 〒329-3436 那須町大字湯本207-2
電話 0287-76-2342
定休日 毎週火曜日
営業時間 10:00～18:00
WEB <https://www.town.nasu.lg.jp/0227/info-0000000581-1.html>

QRコード

バリアフリー情報

- 多目的トイレ
- スロープ
- 手すり等



那須の豊かな自然、歴史文化や
動植物に関する情報が満載

那須高原ビジターセンター

栃木県の北部、雄大な那須連山麓の那須湯本温泉にあります。栃木県と福島県にまたがる日光国立公園の那須甲子地域の様々な情報を紹介しています。館内では、那須甲子地域の自然や歴史をわかりやすく紹介するための展示を行っており、周辺の散策ポイントや観光情報、旬の自然情報なども提供しています。那須甲子地域へお出かけの際は、まず那須高原ビジターセンターへお立ち寄りください。

住所 〒325-0301 那須町湯本207-2
電話 0287-74-2301
定休日 水曜日(水曜日が祝日の場合は翌日) ※ただし5月、8月、10月は無休
営業時間 4月1日～11月30日/午前8時30分～午後5時30分
 12月1日～3月31日/午前9時～午後4時30分
WEB <https://nasu-vc.jp/facility>

QRコード

バリアフリー情報

- 身障者用駐車場
- 多機能トイレあり
- スロープ



四季折々の那須の自然に培われた風土
生活にふれて学べる施設

那須歴史探訪館

那須歴史探訪館は、那須町の歴史を道や旗本芦野氏をテーマに紹介する資料館です。建築家隈研吾氏により設計された展示館は、烏山和紙や藁を使用するなど自然素材を用いモダンな雰囲気を出しています。年に2～3回企画展や特別展を実施しており、春は御殿山のサクラとともに多くの方が訪れます。

住所 〒329-3443 那須町大字芦野2893
電話 0287-74-7007
定休日 毎週月曜日(月曜日が祝日の場合はその翌日)
 年末・年始(12月28日～1月4日)
営業時間 9:00～17:00
メール rekishi@town.nasu.lg.jp
WEB <https://www.town.nasu.lg.jp/0227/info-0000000578-1.html>

QRコード

バリアフリー情報

- 多目的トイレ
- スロープ
- 車いす一台(貸出可)



那須の魅力がぎゅっと詰まった
地元民に愛される道の駅

那須高原友愛の森

観光案内や情報発信を行う「観光交流センター」や、新鮮な野菜が買える「ふれあいの郷直売所」、地場産の食材を使った「那須の食レストラン なすとらん」、那須町の特産品などを取り扱う「ふるさと物産センター」、那須の伝統工芸品を販売している「工芸館」など、那須の魅力がたくさん詰まった道の駅です。

住所 〒325-0303 栃木県那須町大字高久乙593-8
電話 0287-78-0233
定休日 4月～11月は無休(12月～3月は休業日有り)
営業時間 8:00～18:00(施設で異なる)
WEB <https://www.yuainomor.com/>

QRコード

バリアフリー情報

- 多目的トイレ
- スロープ
- 手すりなど

このマップを作ろうと声が上がったのは、「先でトイレ探しに困ったことがあるよね。」「那須町は観光客の方も大勢いらっしゃるので、トイレマップがあったら絶対に役に立つよ。」と会員交流会での会話がきっかけでした。

みんなでトイレの写真を撮り会議を重ね、このマップができました。

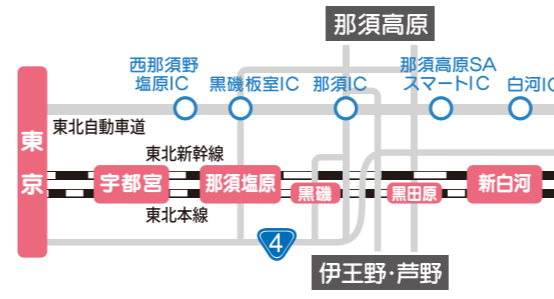
このマップは車いす対応トイレの他に小さなお子様連れの方が必要なベビーシートの情報なども掲載していますので、皆様には是非お役立ていただき活用してくださいと幸いです。



アクセス

東京方面
東北新幹線「なすの」東京～那須塩原駅まで約75分

仙台方面
東北新幹線「やまびこ」仙台～那須塩原駅まで約75分



おすすめ
観光スポット

昼は見渡す限りの大パノラマ夜は夜景が美しい絶景スポット

那須高原展望台 (恋人の聖地)

標高1,048メートルに位置する那須高原展望台は、昼の晴天時には、八満山系や関東平野まで見渡せる大パノラマが広がります。2010年6月、全国で100番目の「恋人の聖地」として登録されました。夜は夜景が美しく、ロマンチックなスポットとしても知られています。



那須の観光情報ならお任せください!

一般社団法人 那須町観光協会

那須町の温泉や宿泊施設、史跡、自然、グルメ、体験、観光施設など那須には様々な魅力があり、お客様のニーズに合わせてご案内いたします。お近くへお越しの際はぜひお立ち寄りください。

周辺には「こんはいろの湯」という無料の足湯や那須温泉神社、史跡でもある殺生石などございます。

配布場所一覧

那須町社会福祉協議会(ゆめプラザ・那須内)
 栃木県那須郡那須町寺子乙2566-1
 tel.0287-72-5133

那須町役場 保健福祉課
 栃木県那須郡那須町寺子丙3-13
 tel.0287-72-6917

那須町役場 観光工商課
 栃木県那須郡那須町大字寺子丙3-13
 tel.0287-72-6918

道の駅 東山道伊王野
 栃木県那須郡那須町伊王野459
 tel.0287-75-0653

道の駅 那須高原友愛の森
 栃木県那須郡那須町高久乙593-8
 tel.0287-78-0233

那須町観光協会
 栃木県那須郡那須町湯本182
 tel.0287-76-2619

編集発行

那須町障害児者親の会

〒329-3215 栃木県那須郡那須町大字寺子乙2566-1
 (ゆめプラザ・那須内)
 社会福祉法人 那須町社会福祉協議会内
 TEL.0287-72-5133
 FAX.0287-72-0416

協力: (一社) 那須町観光協会
 TEL.0287-76-2619

※撮影データの内容は2022年12月現在のものです。

QRコード

▲多目的トイレマップはwebからでも閲覧可能です



お出かけに便利な

多目的 トイレ情報

Toilet Map



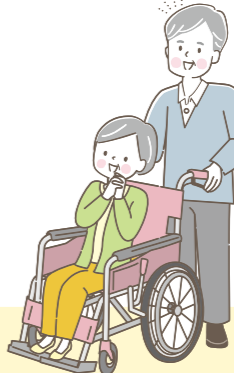
那須町障害児者親の会



荒涼とした地にある
不思議な伝説が残る石

殺生石

一面に岩石が転がり、荒涼とした風景が広がる景勝地。「九尾の狐」にまつわる伝説が残る史跡としても知られています。辺りには確黄の匂いが立ち込め、独特の雰囲気を出しています。整備された遊歩道は那須高原展望台まで続き、那須湯本温泉からもほど近くの場所にあるので、温泉街に泊まる方の立ち寄りスポットとなっています。



住所 〒329-3200 栃木県那須郡那須町大字湯本
電話 0287-76-2619
WEB <https://www.tochigiji.or.jp/spot/s11654>

QRコード

バリアフリー情報 ●バリアフリートイレ

住所 〒325-0301 栃木県那須郡那須町湯本182
電話 0287-76-2619
定休日 なし
営業時間 8:45～17:30
メール info@nasukogen.org
WEB <https://www.nasukogen.org/>

QRコード

お出かけに便利な 多目的トイレ情報



- 凡例
- 車いす対応トイレ
 - 温水洗浄便座 (ウォッシュレット)
 - 緊急ボタン
 - オストメイト
 - ベビーシート
 - 利用可能時間
 - ユニバーサルシート (介護ベッド)
 - 車いす使用者用駐車場 (おもいやり駐車場)
 - 定休日
 - 住所

01 鉱山跡公衆トイレ (峠の茶屋駐車場)

24時間
冬期間閉鎖 (那須町観光局)
峠の茶屋駐車場付近

07 湯本本町公衆トイレ (那須高原観光案内センター隣)

24時間
なし
那須町大字湯本182-11-13

02 大丸公衆トイレ

24時間
なし
県営大丸駐車場付近

08 那須高原ビジターセンター

4~11月 8:30~17:30
12~3月 9:00~16:30
12~3月水曜日
那須町大字湯本207-2

03 展望台公衆トイレ (那須高原展望台恋人の聖地)

24時間
なし
栃木県那須郡那須町大字湯本157-5

09 湯本園地公衆トイレ

24時間
なし
那須町大字湯本182

04 那須平成の森フィールドセンター

4~11月 9:00~17:00
12~3月 9:30~16:30
12~3月水曜日
那須町大字高久丙3254

10 那須高原公衆トイレ (南ヶ丘牧場隣)

24時間
なし
那須町大字湯本570-3

05 殺生石公衆トイレ

24時間
なし
那須町大字湯本182

11 西岩崎ポケットパーク

24時間
冬期間閉鎖あり
那須塩原市西岩崎104

06 八幡崎公衆トイレ (栃木県立なす高原自然の家隣)

24時間
なし
那須町大字湯本157

12 道の駅那須高原友愛の森

24時間
なし
那須町大字高久乙593-8



13 高久愛宕山公園トイレ

24時間
なし
那須町大字高久甲5206

21 WORK BASE NASU

9:00~17:00
土日祝、12/28~1/4
那須町大字寺子丙3-105

14 ゆめプラザ・那須

8:30~17:15
日・祝日、12/29~1/3
那須町大字寺子乙2566-1

22 那須町役場

8:30~17:15
土日祝、12/28~1/3
那須町大字寺子丙3-13

15 那須町ゆうゆうセンター (りんどう作業所)

8:30~17:15
土日祝、12/29~1/3
8/13~16
那須町大字寺子丙4-5

23 いこいの広場前公衆トイレ

24時間
なし
那須町立図書館隣

16 りぼーる・たなか (田中複合施設)

9:00~17:00
水曜日 12/28~1/4
那須町大字寺子乙1240-1

24 黒田原駅前公衆トイレ

24時間
なし
那須町寺子丙4-210

17 那須町スポーツセンター

火~土曜 9:00~21:00
日曜 9:00~17:00
月曜日 (祝日の場合は翌日)
12/28~1/4
那須町大字寺子乙2516-36

25 遊行庵 (無料休憩所内)

9:00~16:00
火曜日 (※1~3月中旬は土日祝のみ営業)
那須町大字芦野 2584-3

18 那須町文化センター

9:00~22:00 (夜間予約がない場合は、17:00閉館)
月曜日 (祝日の場合は翌日)、12/28~1/4
那須町大字寺子乙2567-10

26 那須町芦野駐車場トイレ

24時間
なし
那須町大字芦野 2749-1

19 余笹川ふれあい公園 (那須スイミングドーム手前)

24時間
なし
那須町大字寺子乙2576

27 那須歴史探訪館

9:00~17:00
月曜日 (祝日の場合は翌日)、12/28~1/4
那須町大字芦野 2893

20 那須スイミングドーム

9:30~12:30, 13:30~20:30
日・祝日は16:30まで
原則月曜日
那須町大字寺子乙2584-6

28 道の駅東山道伊王野

24時間
1/1~1/3
那須町大字伊王野459