

令和4年度  
事業報告書

社会福祉法人 那須町社会福祉協議会

## 目 次

I	社会福祉協議会	1
1	事業報告	1
2	事業実績	3
3	小地域福祉活動計画	4
4	共同募金活動	5
5	相談・支援事業	6
6	法人運営及び組織体制	7
II	ボランティアセンター事業	8
1	事業報告	8
2	事業実績	8
III	生活支援体制整備事業	10
1	事業報告	10
2	事業実績	11
IV	日常生活自立支援事業	12
1	事業報告	12
2	事業実績	12
V	居宅介護支援事業	14
1	事業報告	14
2	事業実績	15
VI	訪問介護事業	16
1	事業報告	16
2	事業実績	16
VII	障害福祉サービス事業	18
1	事業報告	18
2	事業実績（障害福祉サービス事業）	18
VIII	障害児者相談支援事業	19
1	事業報告	19
2	事業実績	19

IX	地域活動支援センターりんどう作業所事業	20
1	事業報告	20
2	作業実績	22
X	地域包括支援センター事業	23
1	事業報告	23
2	事業実績	25
3	活動実績	27

参考資料 令和4年度社会福祉協議会関係団体事業

別紙 生活福祉資金新型コロナウイルス特例貸付月別集計表

# I 社会福祉協議会

## 1 事業報告

(令和4年4月～令和5年3月末)

期 日	事 業 名	場 所	内 容
R4. 4. 1	辞 令 交 付 ・ 訓 示	ゆめプラザ・ 那 須	辞令交付・訓示（事務局長）
5. 17	決 算 監 査	ゆめプラザ・ 那 須	令和3年度事業報告について、令和3年度社会福祉事業及び公益事業収支決算について
5. 31	第 1 回 理 事 会	ゆめプラザ・ 那 須	定款の変更について、役員等の費用弁償に関する規程の一部改正について、令和3年度事業報告の承認について、令和3年度社会福祉事業及び公益事業収支決算の承認について 他
6. 13	第 1 回 地 区 社 協 会 長 会 議	ゆめプラザ・ 那 須	月別主要事業計画について 地区社協に対する助成事業について 他
6. 21	定 時 評 議 員 会	ゆめプラザ・ 那 須	定款の変更について、令和3年度事業報告の承認について、令和3年度社会福祉事業及び公益事業収支決算の承認について、財産目録の承認について 他
7. 7	小地域福祉活動計画策定地区研修会	ゆめプラザ・ 那 須	田代地区、室野井地区、湯本地区、大沢地区、寄居地区、美野沢地区 計6地区出席
7. 24	第1回思いやり食料品等配布会	ゆめプラザ・ 那 須	様々な事情で生活にお困りの世帯を対象に、食料品及び日用品を配布
7. 28	ひきこもりサポーター養成講座①	ゆめプラザ・ 那 須	ひきこもり支援について
8. 3	ひきこもりサポーター養成講座②	ゆめプラザ・ 那 須	精神障害の理解と対応
8. 29	ひきこもりサポーター養成講座③	ゆめプラザ・ 那 須	ひきこもりの家族支援と訪問支援
9. 15	ひきこもりサポーター養成講座④	ゆめプラザ・ 那 須	ひきこもりサポーターの活動事例と実践上の留意点
9 月	敬 老 祝 事 業	各 地 区	15地区社協で祝品のみ配布、1地区社協で祝賀会開催 2地区未実施
9. 21	第 2 回 理 事 会	那須町文化 セ ン タ ー	令和4年度社会福祉事業補正予算（第2号）について 令和4年度共同募金事業計画について
9. 22	地区社協への令和4年度共同募金事業計画の説明、資材配布について	ゆめプラザ・ 那 須	令和4年9月22日～29日で実施（個別対応）
9. 26	小地域福祉活動計画担当者会議	ゆめプラザ・ 那 須	第3期小地域福祉活動計画策定地区について
9. 27	ひきこもりサポーター養成講座⑤	ゆめプラザ・ 那 須	ひきこもり支援の一步
11. 8	令 和 4 年 度 中 間 監 査	ゆめプラザ・ 那 須	令和4年度上半期事業報告、令和4年度上半期予算執行状況の監査
11. 5	こ ど も 交 流 事 業	那須町スポ ッ セ ン タ ー	車いすバスケットボール体験
11. 15	第1回社会福祉法人事業所連絡会議	ゆめプラザ・ 那 須	総合相談に向けての研修会の開催について
11. 24	歳末たすけあい配分会議	ゆめプラザ・ 那 須	配分対象者名簿の審査について、資金の状況及び配分計画について
12. 3	ひとり親家庭ふれあい事業	お菓子の城 那須ハート ラ ン ド	アップルパイづくり 6名参加
12. 22	令和4年度歳末見舞金の配布	町 内	民生委員による見舞金の配布

	事業名	場所	内容
R5. 1. 4	辞令交付・会長訓示	ゆめプラザ・ 那須	辞令交付、会長訓示
2. 2	第2回社会福祉法人事業所連絡会議	ゆめプラザ・ 那須	福祉教育プログラムについて
2. 7	善意銀行・松の実基金 運営委員会	ゆめプラザ・ 那須	善意銀行寄付金の運用（案）について 那須町福祉振興基金（松の実基金）の運用状況及び運用（案） について
3. 1	福祉避難所運営訓練	なすの苑	福祉避難所運営訓練の実施
3.13	第3回理事会	ゆめプラザ・ 那須	令和4年度公益事業補正予算の承認、令和5年度事業計画の承認、令和5年度社会福祉事業及び公益事業収支予算の承認、評議員会の招集について 他
3.29	第2回評議員会	ゆめプラザ・ 那須	令和4年度会員会費規程の一部訂正について、令和5年度事業計画の承認、令和5年度社会福祉事業及び公益事業収支予算の承認

## 2 事業実績

昨年度に引き続き新型コロナウイルス感染症の影響により、計画していた交流事業やふれあいルーム等多くの人が集まる事業の開催が難しい状況が続いておりましたが、少しずつ会議の開催や少人数の交流活動の再開など状況に変化が見えてきました。

そのような中、第4期那須町地域福祉活動計画、小地域福祉活動計画については、各地区で推進及び策定作業がすすめられてきました。

さらに、近隣地区社協間（生活支援体制整備事業第2層）に第2層生活支援コーディネーターを配置し、情報交換連絡会を開催し地域課題の共有や取り組み方法を模索してきました。

### (1) 地域福祉活動

- ①第4期那須町地域福祉活動計画の推進
- ②社協活動の周知と啓発のため、広報紙「なす社協だより」の発行（年4回）、ホームページの充実、即時性のある情報を発信（インスタグラムの開設）
- ③社会福祉法人事業所連絡会議の開催（公益的な取組、福祉避難所について協議）、福祉避難所開設訓練（なすの苑3法人4施設参加）
- ④福祉関係機関・団体等のネットワークづくりの促進・連携強化
- ⑤ひきこもり支援の学習会を開催
  - ・ひきこもりサポーター養成講座（20名受講、15名活動希望）
  - ・ひきこもりサポーターフォローアップ研修 1回開催（11名受講）
  - ・不登校・ひきこもり講演会 2回開催（延べ63名受講）
- ⑥車いす等を使用する方を対象とした福祉車両の貸出 貸出回数 36回
- ⑦自立高齢者、身体障がい者等を対象とした福祉用具の貸出 貸出回数 41回
- ⑧地域福祉増進のため、イベント用品及びスポーツ用品の貸出  
貸出回数 28回
- ⑨ひとり親家庭交流事業を実施
- ⑩子供交流事業を実施（車いすバスケ 20名参加）

### (2) その他の福祉事業

- ①町内法人事業所と連携した訪問相談事業（福祉お気軽相談）の実施
- ②火災その他の被災者に対する見舞
- ③福祉教育校からの実習生の受入れ（国際医療福祉大学生2名、国際医療看護福祉大学校1名）
- ④福祉イベントへの後援及び協力
- ⑤その他関係団体を支援（参考資料参照）

### 3 小地域福祉活動計画

#### (1) 計画推進地区（18地区社協）活動報告

（令和4年4月～令和5年3月末）

地区	会議、事業等
黒田原	役員会7回、理事会3回、推進会議3回 見守り活動啓発チラシ配布、見守りマップ更新（6自治会）、防災学習会（DIG） ふれあいルーム（上ノ原地区）6回（参加者59名）、敬老祝事業、地区社協だより発行3回
田中	推進会議1回 高齢者と児童生徒を含む地域交流事業、敬老祝事業
高久	高齢者と児童生徒を含む地域交流事業、敬老祝事業
田代	役員会1回、策定会議5回 ふれあいルーム12回（炉ばた11回、全体開催1回、参加者延べ192名）、敬老祝事業
室野井	策定会議6回 地区社協だより発行1回、敬老祝事業
湯本	策定会議6回 ふれあいルーム1回（参加者21名）、敬老祝事業
池田	理事会1回 ふれあいルーム1回（参加者32名）、敬老祝事業
大沢	理事会1回 策定会議5回 地区社協だより発行1回、敬老祝事業
大島	役員会6回、理事会1回 地区社協だより発行2回、友愛訪問事業1回、敬老祝事業 中原地区見守り活動（消火訓練）、防災学習会
辻室	役員会6回、理事会1回、推進会議1回 地区社協だより発行3回、高齢者と児童生徒を含む地域交流事業2回 敬老祝事業、友愛訪問事業1回、ふれあいルーム3回（参加者55名）
夕狩	推進会議2回 見守り対象者の把握とマップ作成、敬老祝事業
成沢	推進会議2回 ふれあいルーム3回（参加者37名）、豊原駅街頭あいさつ（5～9月）、敬老祝事業
芦野	理事会3回 高齢者と児童・生徒との交流事業、敬老祝事業
寄居	策定会議3回、推進会議1回 見守りマップ更新、敬老祝事業
富岡	推進会議1回 ふれあいルーム1回（参加者10名）、防災学習会、ひまわり畑の整備協力とPR、敬老祝事業
伊王野	推進会議1回 ふれあいルーム10回（参加者延べ278名）、見守り活動研修会の開催 見守りマップと把握表の更新、花いっぱい運動、敬老祝事業
美野沢	策定会議5回
稲沢	推進会議1回 稲沢・沼野井地区見守りマップ更新、見守り活動チラシ発行

◎ふれあいルーム事業の運営費助成と活動支援を支援  
8地区社協実施、延べ37回開催、延べ参加者684名（対象者589名）

◎地域見守り支援事業を1地区社協で実施

◎高齢者と児童を含む地域交流事業を3地区社協で実施

4 共同募金活動

(1) 赤い羽根共同募金活動

①活動期間 令和4年10月1日～12月31日

②募金額(法人募金は振込により実施、街頭募金は感染症対策を講じて実施)

区 分	募 金 額
戸 別 募 金 18 地区	2,468,600 円
バ ッ チ 募 金 12 地区	139,800 円
法 人 募 金 98 件	623,289 円
窓 口 募 金 29 カ所	30,527 円
職 場 募 金 2 カ所	29,097 円
幼 稚 園 募 金 1 カ所	5,000 円
保 育 園 募 金 1 カ所	1,181 円
街 頭 募 金 2 カ所	21,055 円
イ ベ ン ト 募 金 0 カ所	0 円
募金百貨店プロジェクト 1 カ所	16,650 円
預 金 利 子	6 円
合 計	3,335,205 円

〈募金内訳〉 A募金額 1,082,000 円  
B募金額(次年度配分) 2,253,205 円

③募金の使途 地区社協活動支援、シニアクラブ・福祉団体活動支援など

(2) 歳末たすけあい募金活動

①活動期間 令和4年11月1日～11月30日

②募金額

区 分	募 金 額
戸 別 募 金	1,487,800 円
篤 志 募 金	120,000 円
Yahoo! ネット募金	1,948 円
預 金 利 子	3 円
前 年 度 繰 越 金	1,756,642 円
合 計	3,366,393 円

③募金の使途

・歳末見舞金

使 途	対象人数	単 価	配分金
要 支 援 世 帯	6	20,000円	120,000 円
〃 人 数	4	5000円	20,000 円
一人暮らし高齢者 (80歳以上)	322	3000円	966,000 円
交 通 遺 児 (高校生まで)	1	10000円	10,000 円
里 子 (高校生まで)	2	10000円	20,000 円
両 替 手 数 料			1,980 円
合 計	335		1,137,980 円

・地域福祉事業(ミニフードバンク事業、敬老祝事業他) 1,673,946 円  
計 2,811,926 円

次 年 度 剰 余 金 554,467 円



## 5 相談・支援事業

### (1) 心配ごと相談所の受託運営状況

開催回数：12回 相談件数：3件 相談員数：8名（民生委員）

※コロナ禍のため、通常3名で行っていた相談員を2名に減らして開設。

### (2) ミニフードバンクの開設と運営

緊急的かつ一時的に食料などを確保できなくなった低所得者等へ食料等の現物を給付し、その後の生活を健全に維持できるよう支援しました。

給付件数：9世帯・15名に食料給付 預託件数：16件

主な内容：米、乾麺、パンの缶詰、缶詰、レトルト食品、調味料等

### (3) 生活困窮者支援事業

おもいやり食料品等配布会の実施及びフードドライブBOXを設置により、町民からの寄付物品を生活困窮者へ配布することでの困窮者支援の窓口機能をPR。

実施回数：4回 延べ世帯数：73世帯 実世帯数：35世帯

### (4) 栃木県社会福祉協議会事業

#### ① 生活福祉資金貸付事業

令和4年度相談件数 129件

令和4年度貸付件数 14件

【内訳】 福祉資金福祉費 1件

新型コロナウイルス特例貸付 13件

※別紙参照（令和2年3月～令和4年9月貸付終了までの累計）

### (5) 那須町社会福祉協議会事業

#### ① 社会福祉金庫貸付事業会計

令和3年度繰越金 2,003,604円

貸付額 △ 502,000円 22件

返済額 559,000円 87件

預金利息 19円

---

令和4年度末現在高 2,060,623円

#### ② 高額療養費貸付事業会計

令和3年度繰越金 1,682,280円

預金利息 16円

---

令和4年度末現在高 1,682,296円

#### ③ 善意銀行会計

令和3年度繰越金 2,550,011円

預託金 510,597円 51件

指定支払 △ 120,000円 4件

一般支払（火災見舞金） △ 0円 0件

通常支払（事業費繰出） △ 0円 0件

預金利息 25円

---

令和4年度末現在高 2,940,633円

## 6 法人運営及び組織体制

### (1) 普通会员、特別会員の加入促進（自主財源の確保）

#### ① 本会会費

ア 普通会员（500円/戸）	2,477,000 円	4,953 戸（内1件2口）
イ 特別会員（3,000円/件）	60,000 円	16 件（内1件5口）
計	2,537,000 円	

### (2) 那須町福祉振興基金（松の実基金）の有効活用（自主財源の確保）

① 令和3年度繰越金	122,256,760 円
② 預金利子	8,788 円
③ 基金取崩し（事業費繰出）	△ 4,542,760 円
④ 令和4年度末現在高	117,722,788 円

### (3) 基本財産積立金

① 基本財産額	1,000,000 円
---------	-------------

### (4) 理事会等の開催

① 理事会	3回
② 評議員会	2回（定時評議員会1回含む）
③ 地区社協会長会議	1回

### (5) 事務局体制の強化

- ① 保健、福祉、介護事業等を効率的に実施するため、町保健福祉課と情報交換、協議及び調整等の職員連絡会議を開催
- ② 職員及び各係相互の情報交換・伝達及び調整を行うため、職員会議を隔月で開催 また、係長会議を定例で開催

## II ボランティアセンター事業

### 1 事業報告

(令和4年4月～令和5年3月末)

期 日	事 業 名	場 所	内 容
R4. 6. 20～ 9. 5	ステップアップ手話講座（昼の部：月曜日）（全10回）	ゆめプラザ・ 那 須	障がい者への様々な偏見や誤解をなくし、心のバリアフリーを育み、一人でも多くの人に手話を知ってもらい普及することを目的に開催。（参加者10名）
6. 15	災害支援担当者連絡会議 災害ボランティアネットワーク会議	宇 都 宮 市	災害ボランティアに関する全国的動向等について事例発表及び意見交換会
R4. 6. 28 R5. 2. 14	市町村社協ボランティア担当者連絡会議	宇 都 宮 市	令和4年度実施事業に関する情報交換等
10. 24	生活アシストボランティア養成講座	ゆめプラザ・ 那 須	高齢者の増加に伴い、地域で困りごとなどを手助けしてくれる方や、住民主体による支え合い・助け合い活動の中心となるキーパーソンを養成し、見守り活動の推進を目的に開催。（参加者18名）
10. 28	災害ボランティア講座	那 須 町 文化センター	町内企業等の方との連携に向けて、災害時に協力してもらえるような体制を構築し、それぞれの立場でできる事をを考え、災害に強いまちづくりを目指すことを目的に開催。（参加者22名）
10. 14～ 12. 23	やさしい手話講座（昼の部：金曜日）（全10回）	ゆめプラザ・ 那 須	障がい者への様々な偏見や誤解をなくし、心のバリアフリーを育み、一人でも多くの人に手話を知ってもらい普及することを目的に開催。（参加者8名）
11. 2～ R5. 2. 1	那須町子どもの未来応援検討委員会	役 場	町内の子どもの貧困状況や教育状況の改善に向けた、子ども計画スケジュールの作成等について

※ はじめてのボラ入門講座はR5年度へ延期

### 2 事業実績

#### (1) 地域ボランティアの発掘、育成

①ボランティア講座4回（延べ22回開催） 参加者58名（延べ人数220名）

②古切手及びベルマーク収集

#### (2) ボランティアの登録及び組織化の推進

・団体登録 25団体 280名、個人登録 22名 合計302名

#### (3) ボランティアに関する相談、コーディネートの実施

・相談 55件 ・連絡調整 60件

・依頼 45件 ・訪問 3件

#### (4) ボランティア団体への支援

①ボランティア団体研修会等の会場調整

②ボランティア活動に関する情報提供

(5) ボランティア活動周知と啓発のため広報紙発行、ホームページ掲載

①事業周知と啓発のため広報紙「YOROZU」発行（15日発行）9回発行

②なす社協だよりに掲載

③社協ホームページに掲載

(6) 町内学校との連携及び支援

①小・中・高等学校で行う福祉教育への協力（5校延べ9回）

(7) 子育て支援センターとの連携

①子育て支援センター事業託児ボランティア協力（計17回 延べ36名）

②ひとり親世帯や生活困窮世帯等への支援について相談・協力

(8) ボランティア活動保険の加入促進

・保険加入者 280名

①なす社協だよりに掲載

②社協ホームページに掲載

### Ⅲ 生活支援体制整備事業

#### 1 事業報告

(令和4年4月～令和5年3月末)

期 日	事 業 名	場 所	内 容
R4.4.7	第 1 回 なす あ っ た 会	ゆめプラザ・ 那 須	広報紙『なすはあった会よ』第2号について 視察研修について 意見書について
5.12	第 2 回 なす あ っ た 会	ゆめプラザ・ 那 須	なすあった会視察研修(佐久山地区)について 広報紙『なすはあった会よ』第2号について 移動販売すーぱーつぼみんについて
5.19	なすあった会視察研修	大田原市	佐久山地区社会福祉協議会が取り組む『外出支援事業 笑顔咲く佐久山 さくやま1号』について
6.2	第 3 回 なす あ っ た 会	ゆめプラザ・ 那 須	研修会:「スマイルきくさわ(第2層協議体)」による住民主体の移送サービス「きくさわスマイル号」について
7.12	第 4 回 なす あ っ た 会	ゆめプラザ・ 那 須	佐久山地区と菊沢地区の移動支援ふりかえり 広報紙『なすはあった会よ』第3号について 住民向けシンポジウムについて
9.1	第 5 回 なす あ っ た 会	ゆめプラザ・ 那 須	住民向けシンポジウムについて 広報紙『なすはあった会よ』第3号について
10.13	第 6 回 なす あ っ た 会	ゆめプラザ・ 那 須	あったかいシンポジウムについて
11.10	第1回高久・田代・室野井 地区情報交換連絡会	ゆめプラザ・ 那 須	各地区の取り組み状況について 地域課題等に対して取り組みたいことについて
12.1	第 7 回 なす あ っ た 会	ゆめプラザ・ 那 須	あったかいシンポジウムについて
12.6	第1回那須高原福祉活動連絡会	池田地区 農村センター	各地区の取り組み状況について 地域課題等に対して取り組みたいことについて
12.8	第1回伊王野・美野沢・稲沢 地区情報交換連絡会	伊王野地区基幹 集落センター	各地区の取り組み状況について 地域課題等に対して取り組みたいことについて
12.11	あったかいシンポジウム	那須町文化 センター	実践発表 ①サロン・笑楽幸、②那須こども食堂・テーブル、 ③あかりキッチン
12.13	第1回黒田原・田中・成沢 地区情報交換連絡会	ゆめプラザ・ 那 須	各地区の取り組み状況について 地域課題等に対して取り組みたいことについて
12.13	第1回大島・迹室・夕狩 地区情報交換連絡会	ゆめプラザ・ 那 須	各地区の取り組み状況について 地域課題等に対して取り組みたいことについて
12.15	第1回芦野・寄居・富岡 地区情報交換連絡会	芦野地区基幹 集落センター	各地区の取り組み状況について 地域課題等に対して取り組みたいことについて
R5.1.12	第 8 回 なす あ っ た 会	ゆめプラザ・ 那 須	あったかいシンポジウムふりかえり 広報紙「なすはあった会よ」第3号について 第2層協議体の進捗状況について
1.30	第2回高久・田代・室野井 地区情報交換連絡会	ゆめプラザ・ 那 須	地域のつながり作りについて 小山市中地区社会福祉協議会の取組み「だけボラ」について
2.2	第 9 回 なす あ っ た 会	ゆめプラザ・ 那 須	来年度について
2.28	第2回大島・迹室・夕狩 地区情報交換連絡会	ゆめプラザ・ 那 須	コロナ禍での事業再開について 地域内の交流事業の検討について 小山市中地区社会福祉協議会の取組み「だけボラ」について
3.2	第 10 回 なす あ っ た 会	ゆめプラザ・ 那 須	来年度の活動について 視察研修について 広報紙「なすはあった会よ」第4号について
3.7	第2回那須高原福祉活動連絡会	池田地区 農村センター	地域内の交流事業の再開について 無理なく出来る見守り活動について 「G・小さな支え合い」について
3.9	第2回黒田原・田中・成沢 地区情報交換連絡会	ゆめプラザ・ 那 須	小山市中地区社会福祉協議会の取組み「だけボラ」について 免許返納者に対して出来ることについて

3. 9	第2回伊王野・美野沢・稲沢地区情報交換連絡会	伊王野地区基幹集落センター	地域での支え合いについて ふれあいルームにおける送迎について
3.14	第2回芦野・寄居・富岡地区情報交換連絡会	芦野地区基幹集落センター	3地区の高齢者等の買い物支援対策について 小山市中地区社会福祉協議会の取組む「だけボラ」について

## 2 事業実績

### (1) 第1層協議体（那須町全域）について

- ① 第1層コーディネーター（常勤兼務） 2名  
第1層協議体の運営及び第2層協議体の運営
- ② 広報活動  
広報誌「なすはあった会よ」第2号 発行  
広報誌「なすはあった会よ」第3号 発行
- ③ その他の活動  
保健福祉課担当職員との会議前打合せを開催  
ふれあいルームと移動販売事業所のマッチング（成沢・富岡・黒田原地区）

### (2) 第2層協議体（町内全6地区）について

- ① 第2層コーディネーター（非常勤）4名 ※2地区未配置  
第2層協議体の運営補助及び担当地区内社協の第2期小地域福祉活動計画推進会議、第3期小地域福祉活動計画策定会議、ふれあいルーム等へ出席

## IV 日常生活自立支援事業

### 1 事業報告

(令和4年4月～令和5年3月末)

期 日	事 業 名	場 所	内 容
5.16	第2回あすてらす連絡会議	宇都宮市	県社協からの報告事項 書類返還に関する手続きについて等
8.17	第3回あすてらす連絡会議	宇都宮市	講演：法的な視点からみた日常生活自立支援事業の契約 内容とその支援範囲を超えることについて 講師：日本大学法学部法律学科准教授 蓮田氏
9.21	令和4年度日常生活自立支援事業 社 協 訪 問	ゆめプラザ・ 那 須	状況確認及び意見交換
10.19	第4回あすてらす連絡会議	宇都宮市	県社協からの報告事項 情報交換等
R5. 2.16	第6回あすてらす連絡会議	ゆめプラザ・ 那 須	令和5年度予算・事業計画について 県社協からの報告事項について
3.17	日 常 生 活 支 援 事 業 生 活 支 援 員 研 修 会	那 須 町 文化センター	演題：介護保険制度について 講師：那須町保健福祉課

### 2 事業実績

#### (1) 利用者数

認知症等高齢者等 7名 知的障害者等 6名 精神障害者等 10名

その他 1名 計24名

※令和4年度 新規契約者 3名 解約者 5名

#### (2) 支援者数

① 自立生活支援専門員 1名 (職員)

② 生活支援員 11名 (職員1名、非正規職員10名)

#### (3) 相談件数及び支援時間数

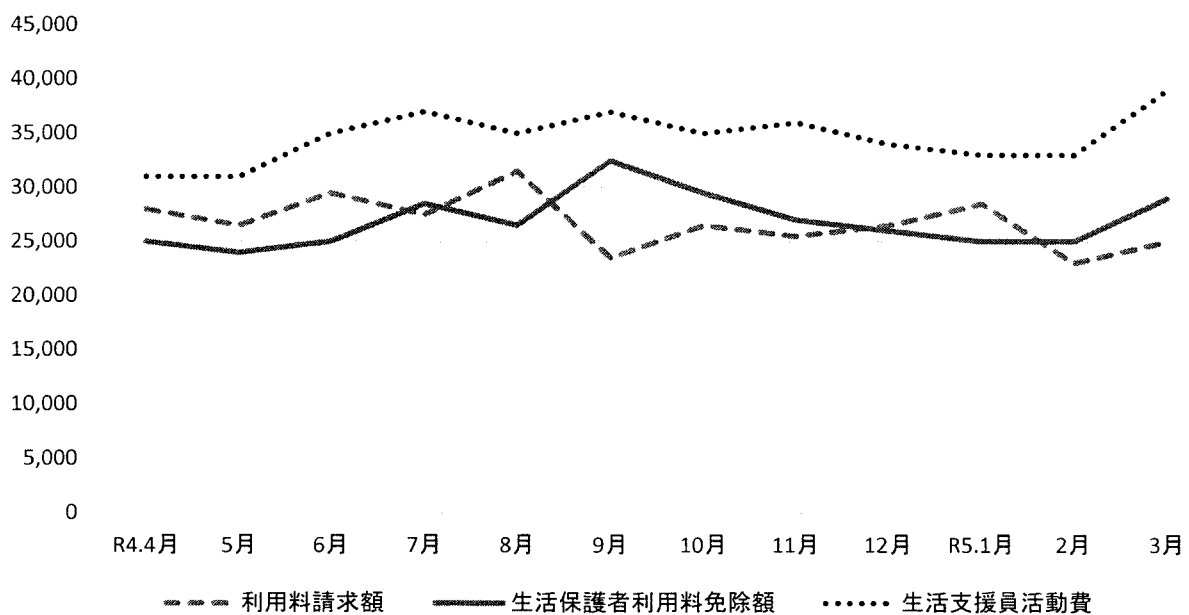
①相談件数 618件

②延べ支援時間数 489時間 (内生活保護者 249時間)

(4) 利用料及び生活支援員活動費

(単位：円)

年 月	利用料請求額	生活保護者利用料免除額	生活支援員活動費
R4. 4月	28,000	25,000	31,000
5月	26,500	24,000	31,000
6月	29,500	25,000	35,000
7月	27,500	28,500	37,000
8月	31,500	26,500	35,000
9月	23,500	32,500	37,000
10月	26,500	29,500	35,000
11月	25,500	27,000	36,000
12月	26,500	26,000	34,000
R5. 1月	28,500	25,000	33,000
2月	23,000	25,000	33,000
3月	25,000	29,000	39,000
合計	321,500	323,000	416,000



※利用料請求額について・・・支援1時間×1,000円の費用+書類等預かりサービス月額500円。

※生活支援員活動費について・・・非正規職員に対し、支援を実施した際に旅費を支給。

支援1時間×1,000円の積算。



## V 居宅介護支援事業

### 1 事業報告

#### (1) 研修会等

(令和4年4月～令和5年3月末)

期 日	事 業 名	場 所	内 容
R4. 4.13	那須町ケアマネジャー 連絡協議会及び総会	ゆめプラザ・ 那 須	前年度まとめ新年度計画
5.12	令和4年度那須町予防 ケアマネジメント業務説明会	ゆめプラザ・ 那 須	予防ケアマネジメントについて居宅介護事業所説明
7. 2	那須町ケアマネジャー 連絡協議会研修	ゆめプラザ・ 那 須	あすてらす・成年後見制度について
8.18	とちぎケアマネジャー 協会管理者研修	ゆめプラザ・ 那 須	ヤングケアラーについて(ZOOM)
8.26	令和4年度主任ケアマネ スキルアップ研修	壬 生 町	スーパービジョンについて
9.12	令和4年度主任ケアマネ スキルアップ研修	壬 生 町	指導力の実践について
10.21	那須地区在宅介護連携センター 研修会「なすの輪会」	ゆめプラザ・ 那 須	全体交流会
11.17	地域の居宅事例検討会	ゆめプラザ・ 那 須	那須塩原市社会福祉協議会との事例検討会
12. 8	居宅介護支援事業所必須研修会1	ゆめプラザ・ 那 須	法令順守・プライバシー保護・個人情報について
12.13	那須町ケアマネジャー 連絡協議会研修	ゆめプラザ・ 那 須	オンライン研修での事例検討(ZOOM)
R5.1.18	とちぎケアマネジャー協会研修	ゆめプラザ・ 那 須	在宅における高齢者虐待の対応
2.20	那須町ケアマネジャー 連絡協議会研修	ゆめプラザ・ 那 須	講話「精神疾患を持つ方の対応について」
2.21	那須地区在宅介護連携センター 研修会「なすの輪会」	ゆめプラザ・ 那 須	事例検討会
3. 1	居宅介護支援事業所必須研修会2	ゆめプラザ・ 那 須	認知症及び認知症ケアに関する研修会・口腔機能について
3.14	包括支援センター高齢者 虐待防止に関する研修会	ゆめプラザ・ 那 須	講話「高齢者虐待の基本と求められる役割」

・新型コロナウイルス感染者数も減になり、対面研修のできるようになってきた。

・居宅介護支援事業所の必須研修1, 2を行った

#### (2) ケース共有会議

・困難な課題を持つ利用者の対応や、在宅医療、要介護の高い利用者についての対応。契約者数も増により、情報共有ケースも増えた。担当者不在時も対応できた。

#### (3) 感染症・自然災害対策

・感染対策を行っての訪問業務を行った。

・感染者数減により、本人家族の意向を聞きながら、対面モニタリングや会議を行えるようになってきた。

## 2 事業実績

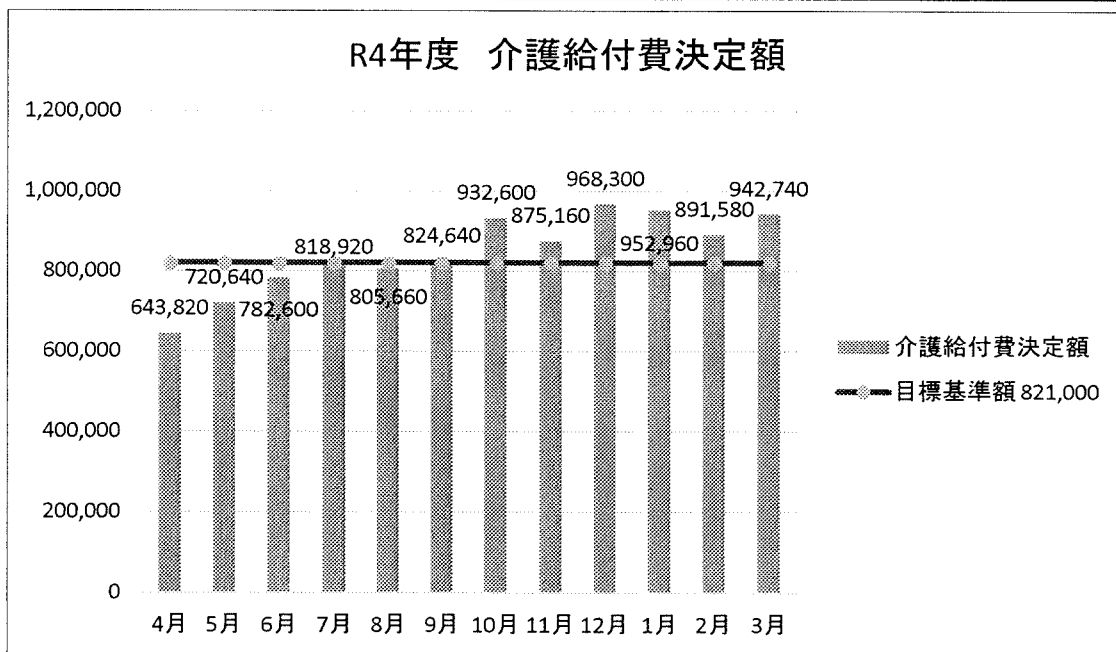
### (1) ケアプラン作成実績

(令和4年4月～令和5年3月末)

年 月	新規契約件数	計画作成実績	介護給付費決定額
R4. 4月	6 件	51 件	643,820 円
5月	4 件	58 件	720,640 円
6月	7 件	63 件	782,600 円
7月	5 件	67 件	818,920 円
8月	1 件	66 件	805,660 円
9月	6 件	67 件	824,640 円
10月	7 件	75 件	932,600 円
11月	1 件	72 件	875,160 円
12月	2 件	79 件	968,300 円
R5. 1月	3 件	76 件	952,960 円
2月	1 件	73 件	891,580 円
3月	2 件	76 件	942,740 円
合計	45 件	823 件	10,159,620 円

※2月・3月分については見込額

前年実績	25 件	593 件	7,318,630 円
前年比	20 件	230 件	2,857,970 円



### (2) 介護予防ケアプラン作成受託

- ①委託元 那須地区地域包括支援センター  
 作成件数 105件 受託料 471,900円
- ②委託元 高原地区地域包括支援センター  
 作成件数 164件 受託料 696,980円
- ③委託元 浪江町地域包括支援センター  
 作成件数 12件 受託料 52,560円

### (3) 職員

管理者 1名 (常勤専任)、介護支援専門員 3名 (非常勤専任2名・常勤兼務1名)

## VI 訪問介護事業

### 1 事業報告

(令和4年4月～令和5年3月末)

期 日	事 業 名	場 所	内 容
R4.4.1 ～R5.3.31	ヘルパー研修	ゆめプラザ・ 那 須	毎月1回実施（新型コロナウイルス感染症拡大防止対応の為、7回実施（動画視聴含む）、他の月は書面開催）
R4.4.1 ～R5.3.31	なすの輪会	ゆめプラザ・ 那 須	奇数月開催（5.7.9.11.1.3月実施）
R5.2.21	なすの輪会（支援者研修・事例検討班研修会）	ゆめプラザ・ 那 須	テーマ「ヘルパーさんを支える」～地域の在宅医療・介護の連携を考える～ グループディスカッション等 4名参加
3.14	高齢者虐待防止に関する研修会	ゆめプラザ・ 那 須	「高齢者虐待の基本と求められる役割」 3名参加
3.30	令和4年度介護サービス事業者に対する集団説明会	ゆめプラザ・ 那 須	サービスごとの指導事項について（資料を確認し、電子申請システムによる報告）

### 2 事業実績

#### (1) 訪問実績

年 月	訪問回数	訪問実績	介護保険事業収入済額	自己負担納入済額
R4.4月	139回	17件	432,802 円	34,448 円
5月	140回	16件	401,206 円	32,014 円
6月	151回	19件	501,601 円	42,709 円
7月	128回	17件	380,537 円	34,453 円
8月	128回	15件	383,540 円	32,330 円
9月	130回	18件	397,891 円	33,349 円
10月	151回	85件	454,740 円	39,555 円
11月	129回	90件	445,524 円	39,486 円
12月	120回	98件	379,016 円	28,644 円
R5.1月	91回	92件	294,735 円	28,110 円
2月	99回	99件	325,561 円	24,634 円
3月	131回	101件	440,521 円	35,219 円
合計	1537回	667件	4,837,674 円	404,951 円

※2月・3月分については見込額

(2) 介護予防（日常生活支援総合）実績

年 月	訪問回数	訪問実績	介護給付費決定額	自己負担納入済額
R4.4月	122 件	20 件	346,560 円	41,260 円
5月	117 件	19 件	331,971 円	39,639 円
6月	119 件	18 件	320,802 円	38,398 円
7月	117 件	18 件	320,802 円	38,398 円
8月	107 件	18 件	318,264 円	38,116 円
9月	94 件	16 件	300,417 円	36,705 円
10月	85 件	14 件	253,860 円	32,105 円
11月	90 件	15 件	258,306 円	31,454 円
12月	98 件	20 件	297,780 円	36,985 円
R5.1月	92 件	17 件	278,745 円	33,725 円
2月	99 件	19 件	293,748 円	35,392 円
3月	101 件	20 件	295,638 円	35,602 円
合計	1241 件	214 件	3,616,893 円	437,779 円

※2月・3月分については見込額

(3) 子育て支援ヘルパー派遣事業

利用実績無し

(4) 職員

管理者（常勤兼務） 1名  
ホームヘルパー（常勤） 1名  
登録ヘルパー（非常勤） 9名（6月から8名）

## VII 障害福祉サービス事業

### 1 事業報告

(令和4年4月～令和5年3月末)

期 日	事 業 名	場 所	内 容
R4.4.1～ R5.3.31	ヘルパー研修	ゆめプラザ・ 那 須	毎月1回実施（新型コロナウイルス感染拡大防止 対応の為、7回実施、他の月は書面開催）

### 2 事業実績

#### (1) 訪問実績（障害福祉サービス事業）

年 月	訪問回数	訪問実績	障害福祉サービス事業費 収入済額	利用者負担金収入済額
R4.4月	69 回	11 件	355,060 円	0 円
5月	64 回	11 件	300,230 円	0 円
6月	61 回	10 件	243,970 円	0 円
7月	58 回	10 件	231,650 円	0 円
8月	57 回	10 件	241,450 円	80 円
9月	60 回	10 件	238,900 円	0 円
10月	54 回	10 件	226,520 円	0 円
11月	48 回	10 件	191,830 円	0 円
12月	49 回	10 件	211,110 円	280 円
R5.1月	50 回	10 件	235,230 円	0 円
2月	48 回	10 件	219,600 円	0 円
3月	58 回	10 件	235,170 円	0 円
合計	676 回	122 件	2,930,720 円	360 円

※2月・3月分については見込額

## VIII 障害児者相談支援事業

### 1 事業報告

(令和4年4月～令和5年3月末)

期 日	事 業 名	場 所	内 容
R4. 4. 2 ～R5. 3. 23	那須町障害者自立支援協議会 当事者部会フリースペース	ゆめプラザ・ 那 須	月2回程度計13回開催 フリートーク・趣味の活動等
R4. 4. 27 ～R5. 4. 22	那須町障害者自立支援協議会 相談支援部会	ゆめプラザ・ 那 須	月1回計9回開催 ケース共有・情報交換等開催
R4. 7. 27 ～ R5. 2. 8	那須地区障害福祉従事者等 連絡会	大 田 原 市	年3回開催 3市町地域生活支援拠点事業事例報 告、行政説明等

### 2 事業実績

#### (1) サービス等利用計画作成実績

年 月	新規契約件数	計画作成実績	モニタリング実績	障害福祉サービス等 事業費収入済額
R4. 4月	0 件	4 件	6 件	134,290 円
5月	件	3 件	13 件	223,690 円
6月	0 件	3 件	7 件	135,750 円
7月	0 件	4 件	7 件	153,990 円
8月	0 件	5 件	9 件	200,470 円
9月	0 件	4 件	9 件	234,790 円
10月	1 件	4 件	6 件	140,260 円
11月	2 件	3 件	7 件	145,200 円
12月	0 件	5 件	8 件	176,910 円
R5. 1月	0 件	7 件	8 件	207,970 円
2月	1 件	6 件	15 件	251,960 円
3月	0 件	4 件	15 件	171,310 円
合計	4 件	52 件	110 件	2,176,590 円

※2月、3月分については見込額

#### (2) 職員

管理者 1名（常勤兼務） 相談支援専門員 1名（常勤兼務）

# IX 地域活動支援センターりんどう作業所事業

## 1 事業報告

(令和4年4月～令和5年3月末)

期 日	事 業 名	場 所	内 容
R4.4.12 ～15	花 見 会	那 須 町 那 須 塩 原 市	グループごとにお花見・買い物
4.12	りんどう作業所保護者会役員会	作 業 所	令和3年度事業及び収支決算報告について 令和4年度事業計画及び収支予算(案)について 役員改選について
4.18	りんどう作業所運営事務局会議	作 業 所	令和3年度事業報告、作業工賃実績について 令和4年度事業計画について
4.25	りんどう作業所保護者会総会	作 業 所	令和3年度事業及び収支決算報告について 令和4年度事業計画及び収支予算(案)について 役員改選について
5.6	「遊クラフトマルシェ」への出店参加	遊 ク ラ フ ト	自主製品販売
5.11	きょうされん総会	作 業 所	きょうされん総会に参加し他施設との交流を図る (zoom)
5.24	避 難 訓 練	作 業 所	シルバーワーク那須合同訓練
5.29	りんどうマルシェの開催	作 業 所	自主製品販売
6.2 ～9	保育園・幼稚園に積み木の寄付	ゆめプラザ那 須・幼稚園	りんどう作業所で作成した積み木を町内の保育園や 幼稚園に寄付(保育園7ヶ所、幼稚園2ヶ所、子育て 支援センター、キッズランド)
6.5	「HERBSマルシェ」への出店参加	那 須 高 原 H E R B S	自主製品販売
6.24	黒田原小学校職場体験	作 業 所	黒田原小学校6年生3名が職場体験
7.14	保 護 者 会 交 流 会	作 業 所	保護者が集まり親睦をはかり、情報交換をする
7.19	外 出 訓 練	那 須 町 那 須 塩 原 市	グループごとに買い物・ビデオ鑑賞
8.17	夕 涼 み 会	作 業 所	レクリエーション
9.8	保 護 者 会 交 流 会	作 業 所	保護者が集まり親睦をはかり、情報交換をする
9.20	避 難 訓 練	作 業 所	シルバーワーク那須合同訓練
9.27 ～28	那須塩原市社協合同事業	作 業 所	就労支援を目的に木工体験を実施 (那須塩原市6名参加・那須町3名参加)
10.2	「HERBSマルシェ」への出店参加	那 須 高 原 H E R B S	自主製品販売
10.18	保 護 者 会 交 流 会	作 業 所	保護者が集まり親睦をはかり、情報交換をする
11.11	フラワーアレンジメント体験	作 業 所	生涯学習課による事業の参加 (フラワーアレンジメント体験5名参加)
11.15	保 護 者 会 交 流 会	作 業 所	保護者が集まり親睦をはかり、情報交換をする
11.20	りんどうマルシェの開催	作 業 所	自主製品販売

期 日	事 業 名	場 所	内 容
12. 9	福祉サービス苦情解決研修会	宇 都 宮 市	苦情を予防するコミュニケーション方法について
12.20	ク リ ス マ ス 会	作 業 所	レクリエーション
R5.1.24	そ ば 打 ち 体 験	作 業 所	そば打ち愛好会のボランティアによるそば打ち体験と会食
2.21	外 出 訓 練	白 河 市	だるま絵付け体験、買い物
3. 1	福 祉 避 難 所 開 設 訓 練	な す の 苑	災害時に避難行動要支援者を受け入れるための避難所開設訓練の参加（2名参加）

(1) 保健福祉課、社協、りんどう作業所の職員が集まり隔月で「りんどう作業所担当者会議」を開催

(2) ひきこもり支援事業の実施（居場所「いつものところ」の開催（毎月第2, 4金曜日）

利用数 3名    利用延べ人数 50名    延べ回数 23回



2 作業実績

所員数23名

(単位：円)

年月	ゴムバリ (近政)	アルミ缶 (昭和アル ミ)	自動販売機 (ゆめ)	ハンガー (S・J・T)	まんまる カフェ	自主製品	花苗作り	缶バッジ	役場花壇	豆	スイポテ	自主事業	物品販売 (ユニバーセ ス)	合計
R4. 4月	12,819	44,000	17,790	12,600	5,000	70,000	0	2,000	0	0	0	30,000	0	194,209
5月	10,290	34,400	9,420	9,000	10,000	70,000	0	0	0	44,500	0	0	0	187,610
6月	10,420	32,000	12,200	12,300	20,000	100,000	45,000	16,800	0	0	0	0	0	248,720
7月	11,546	35,200	13,720	11,400	30,000	70,000	30,000	7,600	55,000	0	0	0	0	264,466
8月	14,991	54,000	14,710	11,700	10,000	70,000	30,000	0	0	0	0	0	184,236	389,637
9月	13,970	44,000	12,420	14,700	0	120,000	0	10,000	0	0	0	0	0	215,090
10月	3,284	57,600	9,760	14,400	0	60,000	20,000	10,800	0	0	0	0	0	175,844
11月	6,826	25,600	9,570	12,950	14,000	70,000	40,000	85,200	0	0	0	0	0	264,146
12月	4,975	37,600	9,570	10,500	10,000	20,000	20,000	0	50,000	50,315	83,445	0	200,344	496,749
R5. 1月	8,208	27,200	8,730	8,400	5,000	70,000	0	0	0	75,400	0	0	0	202,938
2月	11,158	32,000	10,110	13,200	10,000	10,000	0	13,600	0	79,200	0	0	0	179,268
3月	7,738	25,600	11,400	9,900	6,000	10,000	10,000	0	0	74,710	0	20,000	0	175,348
合計	116,225	449,200	139,400	141,050	120,000	740,000	195,000	146,000	105,000	324,125	83,445	50,000	384,580	2,994,025

前年度 実績	106,930	440,100	150,320	116,700	53,402	600,000	191,185	116,000	147,673	212,630	62,190	20,000	294,855	2,511,985
前年比	9,295	9,100	-10,920	24,350	66,598	140,000	3,815	30,000	-42,673	111,495	21,255	30,000	89,725	482,040

※自主事業：お茶販売、HERBSマルシェ、りんどうマルシェ

## X 地域包括支援センター事業

### 1 事業報告

(令和4年4月～令和5年3月末)

期 日	事 業 名	場 所	内 容
R4.4月	デイサービスセンターはーとぼっぼ運営推進会議	ゆめプラザ・那須	利用状況及び行事報告について (年2回開催:書面)
4月	宅老所型はーとぼっぼ運営推進会議	ゆめプラザ・那須	利用状況及び行事報告について (年2回開催:書面)
4月	特別養護老人ホームなすの苑入居検討委員会	ゆめプラザ・那須	入所待機者の調整(随時開催:書面)
4月	特別養護老人ホームあしの苑入居検討委員会	ゆめプラザ・那須	入所待機者の調整(随時開催:書面)
4.4	デイサービスきらら運営推進会議	ゆめプラザ・那須	利用状況及び行事報告について (年2回開催:書面)
4.6	特別養護老人ホーム寿山荘那須入居検討委員会	ゆめプラザ・那須	入所待機者の調整(随時開催:書面)
4.7 ~9.1	那須町生活支援会 体制整備協議会	ゆめプラザ・那須	令和4年度の活動について(毎月開催) ※8月中止あり
4.8	小規模多機能型居宅介護施設なでしこ運営推進会議	ゆめプラザ・那須	利用状況及び行事報告について (偶数月開催:書面)
4.13	那須町ケアマネジャー連絡協議会総会	ゆめプラザ・那須	令和3年度活動報告 令和4年度事業計画、臨時役員改選
4.26	小規模多機能型居宅介護施設ひまわり苑運営推進会議	ゆめプラザ・那須	入居状況、行事報告について(偶数月開催:書面)
5.11	居宅介護支援事業所管理者研修会	ゆめプラザ・那須	ケアマネジャー向け虐待の防止に関する研修会 (ZOOM)
5.16	在宅医療連携拠点促進事業多職種連携会議(那須町)	ゆめプラザ・那須	那須町における包括的継続的な在宅医療提供体制構築のための多職種連携会議(奇数月開催)
5.25 ~26	高齢者虐待対応初級研修	ゆめプラザ・那須	高齢者虐待の基本的な考え方等(ZOOM)
6月	特別養護老人ホームゆたか苑運営推進会議	ゆめプラザ・那須	入居状況、行事報告について(偶数月開催:書面)
6.28	高齢者見守りネットワーク運営委員会	役 場	高齢者等見守り支援施策について、協定事業者からの通報状況について
7月	あい・デイサービス那須運営推進会議	ゆめプラザ・那須	利用状況及び行事報告について (年2回開催:書面)
7.12	デイホームえがお運営推進会議	ゆめプラザ・那須	利用状況及び行事報告について (年2回開催:書面)
7.14	とちぎケアマネジャー協会理事會・總會	ゆめプラザ・那須	各部会の事業の検討(ZOOM)
7.15	自立支援のための課題分析と考え方	ゆめプラザ・那須	①アセスメントのプロセスについて ②課題分析にICFの考え方を活用(ZOOM)
7.19	特別養護老人ホームゆたか苑入居検討委員会	ゆめプラザ・那須	入所待機者の調整(随時開催:書面)
7.19 ・27	栃木県地域包括支援センター職員研修会(初任者研修)	宇都宮市	「改めて考える地域包括システムで期待される役割と今後求められる介護予防ケアマネジメント」
7.20	那須町ケアマネジャー連絡協議会研修	ゆめプラザ・那須	あすてらすと成年後見制度について
7.21	那須町高齢者及び障害者虐待防止ネットワーク運営委員会	役 場	活動報告及び活動方針について

7.21 ～22	認知症地域支援推進員研修	ゆめプラザ・ 那 須	認知症の人とその家族の地域支援体制の構築 (ZOOM)
7.28	那須町介護保険運営協議会及び那須町地域包括支援センター運営協議会	役 場	令和3年度介護保険事業報告・地域包括支援センター事業報告・第8期介護保険事業計画進捗管理
7.31	グループホームなすまち運営推進会議	ゆめプラザ・ 那 須	入居状況報告(奇数月開催:書面)
8月	愛燦燦デイサービス運営推進会議	ゆめプラザ・ 那 須	利用状況及び行事報告について (年2回開催:書面)
8.8～31 (5日間)	地域包括支援センター職員基礎研修	ゆめプラザ・ 那 須	①総合相談支援業務②包括的・継続的ケアマネジメント支援業務③権利擁護業務④自立支援に資する介護予防ケアマネジメント(ZOOM)
8.10	グループホーム愛里須運営推進会議	ゆめプラザ・ 那 須	入居状況、行事報告について(奇数月開催:書面)
8.10	グループホームソフィア運営推進会議	ゆめプラザ・ 那 須	入居状況、行事報告について(奇数月開催:書面)
9.14	在宅医療連携拠点促進事業多職種連携会議(那須町)	ゆめプラザ・ 那 須	那須町における包括的継続的な在宅医療提供体制構築のための多職種連携会議(奇数月開催)
11. 1	高齢者虐待対応フォローアップ研修	宇 都 宮 市	高齢者虐待について県内の状況報告 高齢者虐待についての実例
11. 7	フレイル対策事業研修会	ゆめプラザ・ 那 須	後期高齢者の現状、低栄養のリスク、服薬で気を付けたいこと(ZOOM)
11.19	認知症ケア講演会	ゆめプラザ・ 那 須	講演「認知症の人を支える」 28名参加
12.15 ～16	認知症地域支援推進員研修	ゆめプラザ・ 那 須	認知症の人とその家族の地域支援体制の構築 (ZOOM)
12.21	地域ケア個別会議	ゆめプラザ・ 那 須	高齢者が自宅で安心して暮らすために地域でできること
R5.1.16	地域ケア個別会議	ゆめプラザ・ 那 須	協力者がいない高齢者の対応について
1.18	虐待防止と対応に関する研修会	ゆめプラザ・ 那 須	ケアマネジャー向け虐待防止に関する研修会 (ZOOM)
1.26	認知症研修会	ゆめプラザ・ 那 須	認知症、フレイル予防について(ZOOM)
1.31	介護予防支援従事者初任者研修	宇 都 宮 市	介護予防ケアマネジメントの基本
2. 4	認知症初期集中支援チーム員研修	ゆめプラザ・ 那 須	初期集中支援チーム員に必要な知識及び技術 (ZOOM)
2.20	那須町ケアマネジャー連絡協議会研修	ゆめプラザ・ 那 須	精神疾患を持つ方の対応について
2.21	ケアマネジメント力向上研修	宇 都 宮 市	アセスメントの考え方 ケアプラン点検の視点
2.21	PDCAサイクルに沿った取り組みの推進に資する研修会	役 場	データ活用について 介護予防マニュアルについて(ZOOM)
2.24	那須町介護保険運営協議会及び那須町地域包括支援センター運営協議会	役 場	令和5年度介護保険事業の概要、地域包括支援センター事業の概要
3. 2	介護予防支援従事者現任者研修	宇 都 宮 市	介護予防ケアマネジメントの実践と課題
3.14	地域包括支援センター主催研修会	ゆめプラザ・ 那 須	高齢者虐待防止に関する研修会
3.20	実 地 指 導	宇 都 宮 市	個別案件にかかる記録状況の確認、文書の保存状況の確認

## 2 事業実績

- (1) 介護予防支援及び介護予防ケアマネジメント事業の実施
  - ・要支援者（要支援1・2）のケアプラン作成
  - ・要支援者数（2月末）510名（支1:262人 支2:248人）
  - ・作成件数 2,855件（内 総合事業1,215件）
  - ・月平均作成件数 237件
- (2) 介護予防把握事業（訪問型介護予防事業：閉じこもり・うつ・認知症及び心身状態の評価）の実施 2回 2名
- (3) 介護予防普及啓発事業（介護予防出前講座）の実施
  - ・介護予防出前講座 5回 70名
  - ・伊王野パワーアップてんとうむし教室継続教室 2回 34名
  - ・辻室長寿会 2回 22名
  - ・伊王野公民館年輪学級 1回 14名
- (4) 地域介護予防活動支援事業（介護予防サポーター養成講座、サポーターフォローアップ講座）の実施
  - ・すまいるサポーター養成講座 6回 21名
  - ・サポーターフォローアップ（サポーター活動・支援）  
すまいるの日 11回 142名
- (5) 地域リハビリテーション活動支援事業（ヘルスアップグループ・重度化予防教室・介護予防自主活動立ち上げ・継続支援）の実施
  - ①ヘルスアップグループ 9回 17名  
※体調チェック表配布 9回 59名
  - ②重度化予防教室（パワーアップてんとうむし教室）
    - ・芦野地区 8回 122名
    - ・大島地区 17回 298名
  - ③重度化予防教室継続支援
    - ・芦野地区 2回 28名
    - ・大島地区 2回 22名
  - ④元気づくり応援事業 0回 0名
- (6) 包括的支援事業（ケアマネジャーの支援、処遇困難事例の対応等）の実施 相談14件（延べ46回）
- (7) ケアマネジャー連絡協議会の運営協力
  - ・ケアマネジャー連絡協議会総会 23名
  - ・ケアマネジャー研修会 2回 48名
- (8) 高齢者の総合的な相談窓口の設置
  - ・総合相談 225件（延べ697回）  
内訳 女性138件（延べ391回） 男性87件（延べ306回）
  - ・処遇困難 5件（延べ81回）

- (9) 地域ケア個別会議の開催（地域課題の共有・地域ケア推進会議との連携） 2回
- (10) 在宅医療・介護連携推進事業への参画 会議6回 部会3回
- (11) 認知症地域支援体制の構築
- ①認知症サポーター養成講座の開催協力 2回
  - ②那須町キャラバンメイト意見交換会 2回
  - ③認知症初期集中支援推進事業 1ケース
  - ④認知症地域支援推進員活動 8回
- (12) 生活支援体制整備事業への協力
- ・生活支援体制整備協議会 12回
- (13) 虐待ケースへの対応支援 3件（延べ35回）
- (14) 高齢者虐待防止ネットワーク事業への参画
- ・高齢者虐待防止ネットワーク運営委員会への参加 1回
- (15) 高齢者の虐待防止・悪徳商法の被害防止・権利擁護の情報提供 25件
- (16) 高齢者ケース進行管理への連携 2回
- (17) 成年後見制度利用の支援 利用支援11件（延べ31回）
- (18) 日常生活自立支援事業（地域福祉権利擁護事業）との連携 9件28回
- (19) 高齢者見守りネットワーク事業の連携 6件（通報）
- (20) 地域自立生活支援事業（配食サービス等）の実施
- ・実利用者数 21人
  - ・延べ配食実数 2,202食
- (21) 地域包括支援センター連絡会議への参加 8回
- (22) 地域包括支援センターの広報（PR）強化
- ・町広報、パンフレット作成、社協だより等により広報（PR）

3 活動実施状況

令和4年4月～令和4年11月分

業務内容	住民	民生委員	ケアマネ	事業所	行政	病院	業務別合計
権利擁護	虐待	17	0	6	12	69	0 104
	困難 (対象者にとって)	31	0	9	31	10	7 88
	消費問題関連	1	0	0	0	0	0 1
	成年後見関連	23	0	9	9	10	0 51
	あすてらす	5	0	2	0	0	0 7
	その他	2	0	2	2	4	1 11
	包括的ケアマネジメント	79	0	44	47	8	1 179
	地域ケア会議	0	0	4	11	6	1 22
	予防給付	510	2	60	365	47	17 1001
	代行申請	110	0	2	8	11	2 133
介護予防事業	予防教室関連	161	0	1	104	36	23 325
	介護予防・日常生活支援事業	249	1	18	361	14	0 643
	同居関連	56	5	10	21	9	12 113
	認知症関連	84	7	13	13	27	9 153
連絡調整	病院関連	34	0	0	8	5	29 76
	前倒し利用関連	2	0	0	2	1	0 5
	行政事業関連	1	0	0	5	58	3 67
	社協事業関連	10	1	0	35	3	0 49
その他	弃当宅配事業	9	0	3	6	1	0 19
	高齢者見守り関連	21	3	0	3	4	0 31
	介護者の離職防止関連	0	0	0	1	0	0 1
	その他	423	10	268	296	117	57 1171
	対象者別合計	1828	29	451	1340	440	162 4250
手段別	電話	785	18	248	810	213	132 2206
	来所	192	4	146	284	65	3 694
	訪問	851	7	56	247	162	27 1350

令和4年12月～令和5年3月分

業務内容	本人	家族	その他住民	ケアマネ	民生委員	事業所	行政	病院	業務別合計
権利擁護	虐待	0	0	0	1	0	6	0	12
	困難 (対象者にとって)	4	0	0	2	0	4	0	19
	消費問題関連	0	0	0	0	0	0	0	0
	成年後見関連	1	1	0	1	0	1	1	6
	あすてらす	0	0	0	0	0	0	0	0
	その他	0	0	0	0	0	0	0	0
	包括的ケアマネジメント	1	0	0	27	0	11	2	41
	地域ケア会議	0	0	9	3	0	8	7	27
	対象者別合計	6	0	9	30	0	19	16	68



## 参考資料

### 令和4年度社会福祉協議会関係団体事業について

次の団体につきましては、育成・支援等を行うため、事務局を担当しております。  
令和4年度の主な事業は次のとおりです。

#### 1 事業報告

##### (1) 那須町シニアクラブ連合会（町内21クラブで構成）

- ①会員 584名
- ②総会（1回開催）
- ③役員会（4回開催）
- ④女性部会会議（2回開催）
- ⑤グラウンドゴルフ大会開催（146名参加）
- ⑥輪投げ大会（221名参加）
- ⑦ゴルフコンペ2回開催（67名参加）
- ⑧ペタンク大会（176名参加）
- ⑨会員研修会（各単位クラブ会長、女性部長参加）
- ⑩高齢者健康のつどい開催（125名参加、他一般参加者38名）

##### (2) 那須町遺族会（伊王野支部、芦野支部、那須支部の3支部で構成）

- ①会員 263名
- ②総会（書面開催）
- ③役員会（4回開催）
- ④那須町戦没者追悼式開催（15名参加）
- ⑤栃木県戦没者合同慰霊祭出席（1名参加）他事務局1名出席
- ⑥那須町合同慰霊祭開催

##### (3) 那須町障害児者親の会

- ① 会員 23名
- ② 総会
- ③ 役員会（3回開催）
- ④ 地域活動資金づくり（4回実施）
- ⑤ 広報紙「にっこり」発行（1回）

##### (4) 那須町母子寡婦福祉会

- ①会員 20名
- ②総会
- ③役員会（2回開催）
- ④研修会（1回開催、11名参加）

##### (5) その他 那須九尾まつりの中止。



生活福祉資金 新型コロナウイルス特例貸付 月別集計表

	緊急小口資金申請						総合支度資金申請						総合(延長)申請						総合(再貸付)申請						累計								
	問合せ 件数	10万	15万	20万	その他	小計	問合せ 件数	15万	20万	その他	小計	問合せ 件数	15万	20万	その他	小計	問合せ 件数	15万	20万	その他	小計	問合せ 件数	15万	20万	その他	小計	問合せ 件数	15万	20万	その他	小計		
R2.3月	22	3	0	5	0	8	0	0	0	0	0	0	0	0	0	0	0	0	0	0	0	0	0	0	0	0	0	0	0	0	0	22	8
4月	134	15	1	31	0	47	19	1	3	0	4	0	0	0	0	0	0	0	0	0	0	0	0	0	0	0	0	0	0	0	153	51	
5月	93	16	1	31	0	48	12	4	2	0	6	0	0	0	0	0	0	0	0	0	0	0	0	0	0	0	0	0	0	105	54		
6月	58	4	1	27	0	32	20	1	6	0	7	0	0	0	0	0	0	0	0	0	0	0	0	0	0	0	0	0	0	78	39		
7月	32	5	0	7	0	12	36	5	7	0	12	4	3	1	0	4	4	3	1	0	0	4	15	1	7	0	0	0	0	72	28		
8月	16	2	0	3	0	5	21	7	5	0	12	15	1	7	0	8	15	1	7	0	0	8	15	1	5	1	7	0	0	52	25		
9月	16	0	0	6	0	6	7	1	4	0	5	15	1	5	1	7	15	1	5	1	1	7	15	1	5	1	7	0	0	38	18		
10月	15	0	0	5	0	5	21	2	2	0	4	9	2	2	1	5	9	2	2	1	1	5	9	2	2	1	1	1	1	0	45	14	
11月	14	0	0	5	0	5	8	1	2	0	3	8	1	2	0	1	3	0	1	0	0	1	3	0	1	0	0	0	0	0	25	9	
12月	26	1	0	9	0	10	24	3	4	1	8	6	2	3	0	5	6	2	3	0	0	5	6	2	3	0	0	0	0	56	23		
R3.1月	45	2	0	8	0	10	19	2	4	0	6	19	2	4	0	0	19	2	4	0	0	0	19	2	4	0	0	0	0	64	16		
2月	63	1	0	15	0	16	28	3	4	0	7	28	3	4	0	4	28	3	4	0	0	4	28	3	4	0	0	0	0	144	35		
3月	60	2	0	15	0	17	45	5	15	0	20	6	0	1	0	1	6	0	1	0	0	1	6	0	1	0	0	0	0	168	68		
4月	36	1	0	14	1	16	14	2	5	0	7	14	2	5	0	7	14	2	5	0	0	7	14	2	5	0	0	0	0	64	31		
5月	26	2	0	5	0	7	25	3	2	0	5	25	3	2	0	5	25	3	2	0	0	5	25	3	2	0	0	0	0	91	28		
6月	16	0	0	4	0	4	41	5	9	0	14	7	2	5	0	7	7	2	5	0	0	7	7	2	5	0	0	0	0	81	32		
7月	29	0	0	8	0	8	26	3	8	0	11	26	3	8	0	11	26	3	8	0	0	11	26	3	8	0	0	0	0	78	31		
8月	7	0	0	1	0	1	16	4	6	0	10	16	4	6	0	10	16	4	6	0	0	10	16	4	6	0	0	0	0	46	23		
9月	26	2	1	7	0	10	7	3	1	0	4	7	3	1	0	4	7	3	1	0	0	4	7	3	1	0	0	0	0	41	19		
10月	15	0	0	2	0	2	2	0	0	0	0	2	0	0	0	0	2	0	0	0	0	0	2	0	0	0	0	0	0	0	36	7	
11月	17	0	0	3	1	4	10	2	2	0	4	10	2	2	0	4	10	2	2	0	0	4	10	2	2	0	0	0	0	0	50	16	
12月	13	1	0	1	0	2	6	0	4	0	4	6	0	4	0	4	6	0	4	0	0	4	6	0	4	0	0	0	0	0	37	13	
R4.1月	13	0	0	2	0	2	8	2	1	0	3	8	2	1	0	3	8	2	1	0	0	3	8	2	1	0	0	0	0	22	5		
2月	27	1	0	7	0	8	9	2	2	0	4	9	2	2	0	4	9	2	2	0	0	4	9	2	2	0	0	0	0	36	12		
3月	26	1	0	9	0	10	10	1	2	1	4	10	1	2	1	4	10	1	2	1	0	4	10	1	2	1	0	0	0	36	14		
4月	11	1	0	0	0	1	2	1	0	0	1	2	1	0	0	1	2	1	0	0	0	1	2	1	0	0	0	0	0	13	2		
5月	20	1	0	1	0	2	8	2	1	0	3	8	2	1	0	3	8	2	1	0	0	3	8	2	1	0	0	0	0	28	5		
6月	18	0	0	0	0	0	4	0	1	0	1	4	0	1	0	1	4	0	1	0	0	1	4	0	1	0	0	0	0	22	1		
7月	9	0	0	0	0	0	0	0	0	0	0	0	0	0	0	0	0	0	0	0	0	0	0	0	0	0	0	0	0	9	0		
8月	8	0	0	0	0	0	2	0	1	0	1	2	0	1	0	1	2	0	1	0	0	1	2	0	1	0	0	0	0	10	1		
9月	10	0	0	1	0	1	4	1	2	0	3	4	1	2	0	3	4	1	2	0	0	3	4	1	2	0	0	0	0	14	4		
合計	921	61	4	232	2	299	454	66	105	2	173	107	18	37	2	57	107	18	37	2	57	107	18	37	2	1	103	61	1	1736	632		